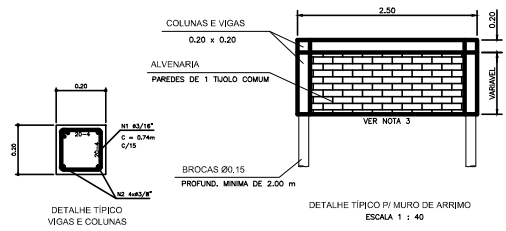
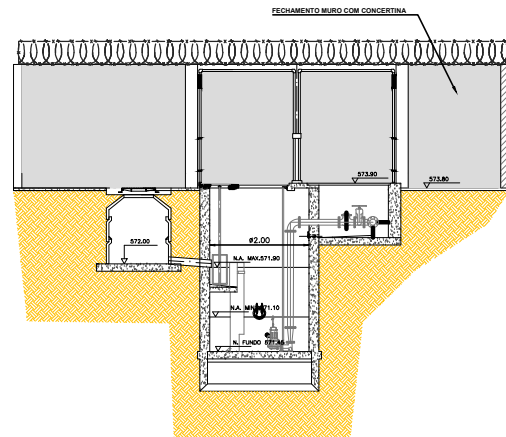
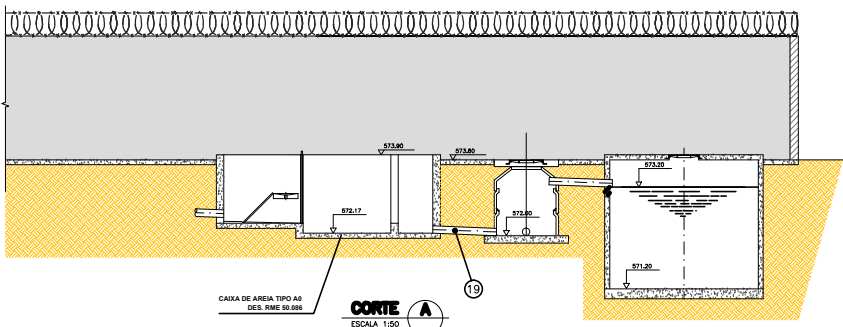


LISTA DE MATERIAIS

ITEM	QTD	UN.	DESCRIÇÃO	MATERIAL
1	2	PC	TUBO FF DUCTIL K7 REV/NTCM OPT E FLANGE SOLD PRESSO TO DN80 (PN1018 - 180 MM) (COMPR)	FFFO
2	2	PC	CURVA 90GR FF DUCTIL OFLANGES PRESSO TO DN80 (PN1018)	FFFO
3	2	PC	TUBO FF DUCTIL K7 REV/NTCM OFLANGES SOLD PRESSO TO DN80 (PN1018 - 120 MM) (COMPR)	FFFO
4	2	PC	VALVULA RETENÇÃO FF PORTINHA UNICA OFLANGES DN 80 (PN 1018)	FFFO
5	2	PC	VALVULA GAIVETA FF QUNHAM ET REV/CIAS OFLANGES CAB PRESSO DN80-FI PN1018-CORPO CURTO L=180 MM-PT 180/PA	FFFO
6	2	PC	TEFF DUCTIL OFLANGES PRESSO TO DN80 X80 (PN1018)	FFFO
7	1	PC	TEFF DUCTIL OFLANGES PRESSO TO DN80 X80 (PN1018)	FFFO
8	1	PC	FLANGE CBOO FF DUCTIL PRESSO TO DN 80	FFFO
9	1	PC	VALVULA GAIVETA FF QUNHAM ET REV/CIAS OFLANGES CAB PRESSO DN80-FI PN1018-CORPO CURTO L=180 MM-PT 180/PA	FFFO
10	1	PC	TUBO FF DUCTIL K7 REV/NTCM OFLANGES SOLD PRESSO TO DN80 (PN1018 - 180 MM) (COMPR)	FFFO
11	1	PC	TUBO COM PONTAS DN 80 L=0,30m	PVC
12	1	PC	TUBO FF DUCTIL K7 REV/NTCM OFLANGES SOLD PRESSO TO DN80 (PN1018 - 80 MM) (COMPR)	FFFO
13	1	PC	CURVA 90GR FF DUCTIL OFLANGES PRESSO TO DN80 (PN1018)	FFFO
14	1	PC	COMPORTA REDONDA DN 150	FFFO
15	1	PC	VALVULA FLAP DN 150	FFFO
16	1	PC	PIEDRETE PARA ANDARA	FFFO
17	1	PC	MADE DE SUSPENSÃO DN 1 1/8"	FFFO
18	1	PC	ANGULAR DN 1 1/8"	FFFO
19	21,7	RS	TUBO FF DUCTIL K7 REV/NTCM OPT E BOLSA PRESSO TO DN150	FFFO
20	1	PC	VALVULA FLAP DN 80	FFFO



ÁREAS

ÁREA DO TERRENO	150,00m²
ÁREA CONSTRUÍDA	-
ÁREA DE ATIVIDADES AO AR LIVRE	34,00m²

VOLUMES

CORTE DO TERRENO	-
ATERRO	-

PENAS BY ABRCESSO				REVISÃO			DESENHOS DE REFERÊNCIA		NOTAS		EXECUCÃO POR		SISTEMA DE ESGOTO SANITÁRIO		N.º	
CORR	ESP	PENAL	OBST	N.º	DATA	DESENHISTA	PROJETISTA	APROVADO POR	1	2	PROJ	DATA	EST.º	PROJ	DATA	REV
1	0,1	1							2 - AS PEÇAS DA LISTA DE MATERIAIS, ITENS 1 A 13, ESTÃO INDICADAS NO DESENHO 191-91 SAT.		PROJ	15/04/15	SISTEMA DE ESGOTO SANITÁRIO		191	
2	0,1	2									PROJ	15/04/15	EST.º ELEVATORIA DE ESGOTO		FL: 1/1	
3	0,1	3									PROJ	15/04/15	EEE ESCOLA - HIDRÁULICA		N.º CONTRATADA	
4	0,1	4									PROJ	15/04/15	PLANTA E CORTES		PROJ	
5	0,1	5									PROJ	15/04/15	ÁREA PROJ: CAPELA DO ALTO		CONTR	
6	0,1	6									PROJ	15/04/15	SUB-ÁREA PROJ: BARRIO DO PORTO		PROJ	
7	0,1	7									PROJ	15/04/15			PROJ	
8	0,1	8									PROJ	15/04/15			PROJ	
9	0,1	9									PROJ	15/04/15			PROJ	