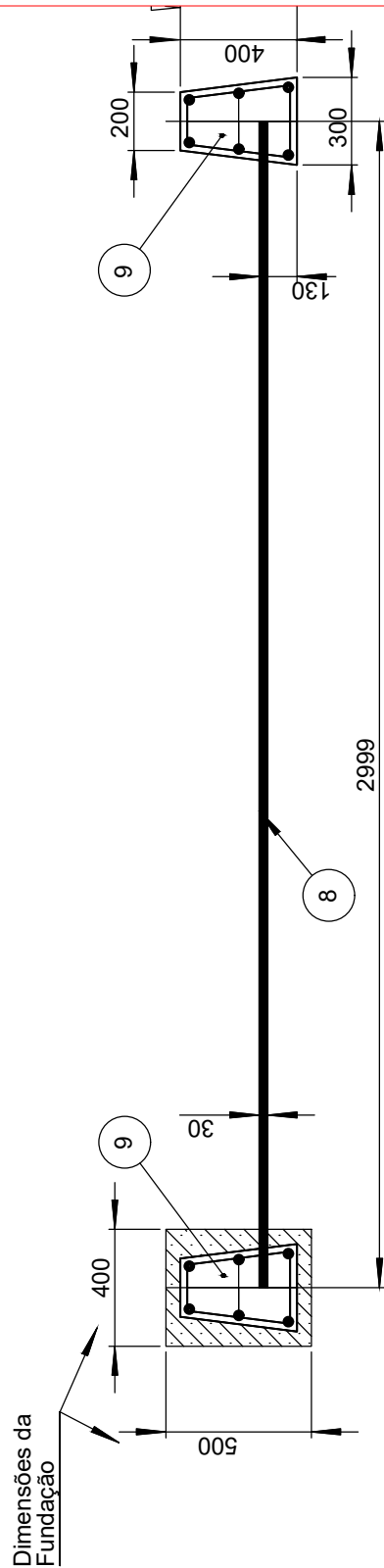


Fundação
Escala: (1:20)



Gabarito
Escala: (1:20)

Frente do Abrigo

A
Escala (1:5)
Detalle Típico
das cantoneiras

PREFEITURA MUNICIPAL DE CAPELA DO ALTO
OBRAS E SERVIÇOS



OBRA : EXECUÇÃO DE FUNDAÇÃO PARA ABRIGO

LOCAL : CAPELA DO ALTO

PREFEITO
PÉRICLES GONÇALVES

ASSINATURA

FOLHA
02/02

AUTOR DO PROJETO
JOSÉ ANTONIO KNITTEL

DATA
ABRIL/2019

ESCALA
1:50