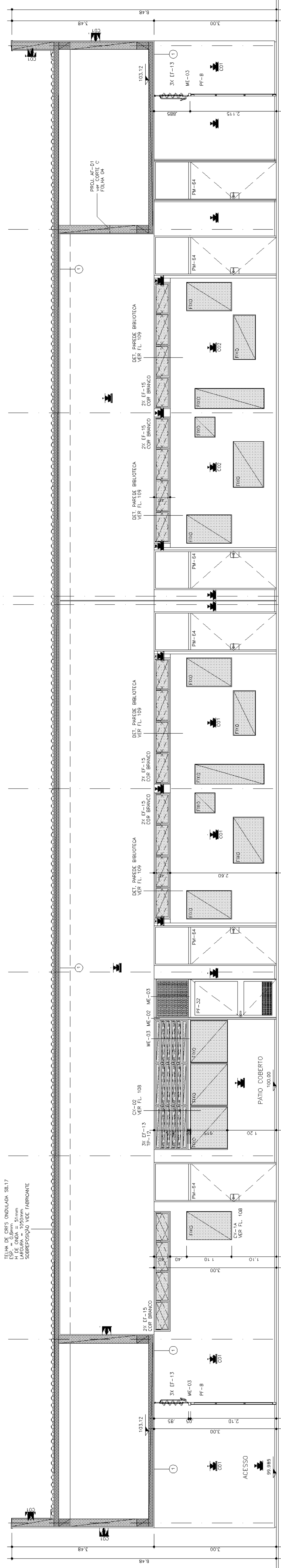
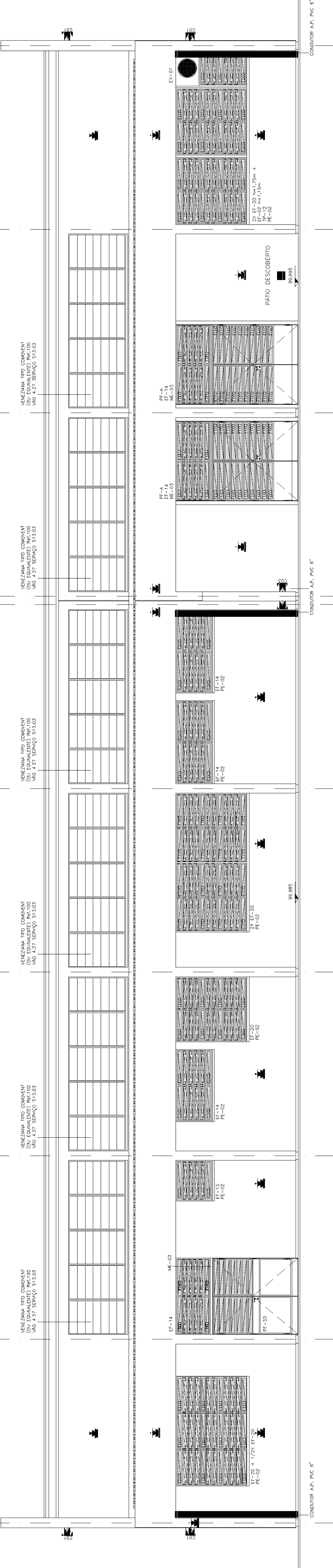


CORTE D



CORTE F



ELEVACÃO 04

NO	MODIFICACOES	DATA	APROVADO	DATA	APROVADO	DATA	APROVADO

NO	DESENHOS DE REFERENCIA	NL	FE

NO	APROVADO	DATA	APROVADO	DATA

NO	DESCRIÇÃO	FE
1	PLACAS VIGAS DE ALUMINIO COM REVESTIMENTO DE ALUMINIO	FE-01
2	PLACAS VIGAS DE ALUMINIO COM REVESTIMENTO DE ALUMINIO	FE-02
3	PLACAS VIGAS DE ALUMINIO COM REVESTIMENTO DE ALUMINIO	FE-03
4	PLACAS VIGAS DE ALUMINIO COM REVESTIMENTO DE ALUMINIO	FE-04
5	PLACAS VIGAS DE ALUMINIO COM REVESTIMENTO DE ALUMINIO	FE-05
6	PLACAS VIGAS DE ALUMINIO COM REVESTIMENTO DE ALUMINIO	FE-06
7	PLACAS VIGAS DE ALUMINIO COM REVESTIMENTO DE ALUMINIO	FE-07
8	PLACAS VIGAS DE ALUMINIO COM REVESTIMENTO DE ALUMINIO	FE-08
9	PLACAS VIGAS DE ALUMINIO COM REVESTIMENTO DE ALUMINIO	FE-09

NO	DESCRIÇÃO	FE
1	PLACAS VIGAS DE ALUMINIO COM REVESTIMENTO DE ALUMINIO	FE-01
2	PLACAS VIGAS DE ALUMINIO COM REVESTIMENTO DE ALUMINIO	FE-02
3	PLACAS VIGAS DE ALUMINIO COM REVESTIMENTO DE ALUMINIO	FE-03
4	PLACAS VIGAS DE ALUMINIO COM REVESTIMENTO DE ALUMINIO	FE-04
5	PLACAS VIGAS DE ALUMINIO COM REVESTIMENTO DE ALUMINIO	FE-05
6	PLACAS VIGAS DE ALUMINIO COM REVESTIMENTO DE ALUMINIO	FE-06
7	PLACAS VIGAS DE ALUMINIO COM REVESTIMENTO DE ALUMINIO	FE-07
8	PLACAS VIGAS DE ALUMINIO COM REVESTIMENTO DE ALUMINIO	FE-08
9	PLACAS VIGAS DE ALUMINIO COM REVESTIMENTO DE ALUMINIO	FE-09

1	1,2	10	2	1	9
2	1,2	10	2	1	9
3	1,2	10	2	1	9
4	1,2	10	2	1	9
5	1,2	10	2	1	9
6	1,2	10	2	1	9
7	1,2	10	2	1	9
8	1,2	10	2	1	9
9	1,2	10	2	1	9

PAD CR-2

FUNDAÇÃO PARA O DESENVOLVIMENTO DA EDUCAÇÃO - FDE
 ESCOLA - INACIUNAS
 TERRENO BAIRRO IPIRÔ / CAPELA DO ALTO - SP
 PROJETO EXECUTIVO DE ARQUITETURA
 COSEGE - CR-2
 DATA: DEZ/2014
 FOLHA: 07
 TOTAL: 07

RESPONSÁVEL PELA ELABORAÇÃO DO PROJETO:
apiacás arquitetos
 RESPONSÁVEL TÉCNICO: TENDY PEREIRA DE BARROS - TCU 140289-0
 RESPONSÁVEL EXECUTIVO: TENDY PEREIRA DE BARROS - TCU 140289-0

RESPONSÁVEL PELA ELABORAÇÃO DO PROJETO:
FDE
 FUNDAÇÃO PARA O DESENVOLVIMENTO DA EDUCAÇÃO

RESPONSÁVEL PELA ELABORAÇÃO DO PROJETO:
 FUNDAÇÃO PARA O DESENVOLVIMENTO DA EDUCAÇÃO - FDE
 ESCOLA - INACIUNAS
 TERRENO BAIRRO IPIRÔ / CAPELA DO ALTO - SP
 PROJETO EXECUTIVO DE ARQUITETURA
 COSEGE - CR-2
 DATA: DEZ/2014
 FOLHA: 07
 TOTAL: 07

RESPONSÁVEL PELA ELABORAÇÃO DO PROJETO:
 FUNDAÇÃO PARA O DESENVOLVIMENTO DA EDUCAÇÃO - FDE
 ESCOLA - INACIUNAS
 TERRENO BAIRRO IPIRÔ / CAPELA DO ALTO - SP
 PROJETO EXECUTIVO DE ARQUITETURA
 COSEGE - CR-2
 DATA: DEZ/2014
 FOLHA: 07
 TOTAL: 07

RESPONSÁVEL PELA ELABORAÇÃO DO PROJETO:
 FUNDAÇÃO PARA O DESENVOLVIMENTO DA EDUCAÇÃO - FDE
 ESCOLA - INACIUNAS
 TERRENO BAIRRO IPIRÔ / CAPELA DO ALTO - SP
 PROJETO EXECUTIVO DE ARQUITETURA
 COSEGE - CR-2
 DATA: DEZ/2014
 FOLHA: 07
 TOTAL: 07

RESPONSÁVEL PELA ELABORAÇÃO DO PROJETO:
 FUNDAÇÃO PARA O DESENVOLVIMENTO DA EDUCAÇÃO - FDE
 ESCOLA - INACIUNAS
 TERRENO BAIRRO IPIRÔ / CAPELA DO ALTO - SP
 PROJETO EXECUTIVO DE ARQUITETURA
 COSEGE - CR-2
 DATA: DEZ/2014
 FOLHA: 07
 TOTAL: 07