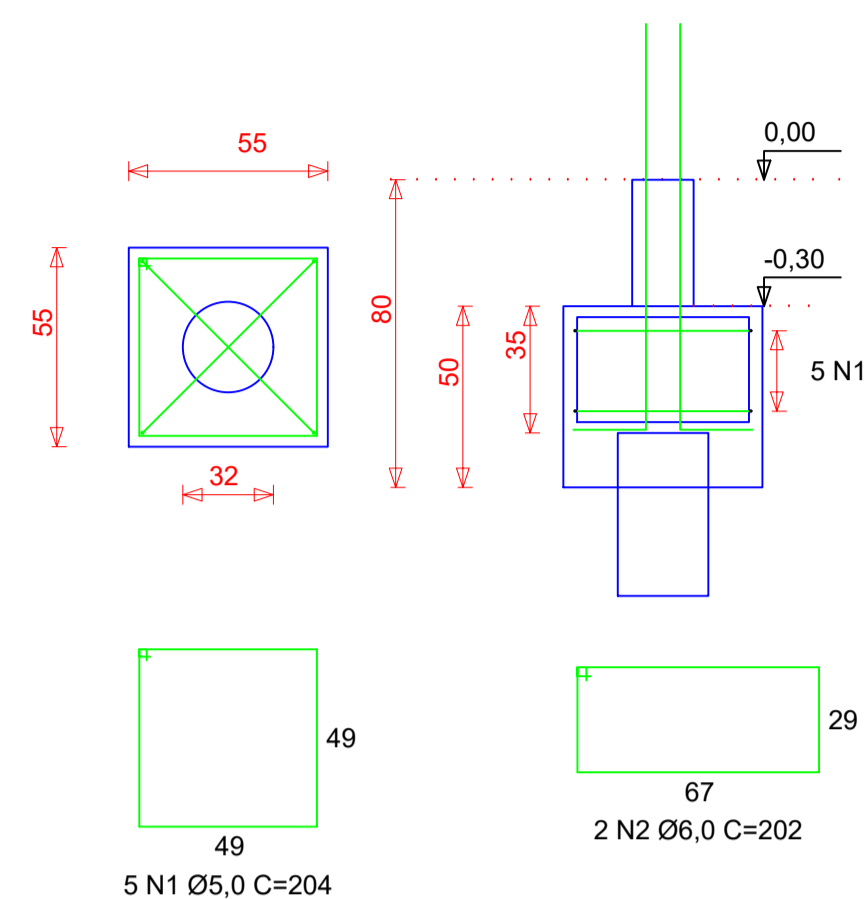




BLOCO 1 ESTACA  
Quantidade: 4 Blocos



RELAÇÃO DO AÇO

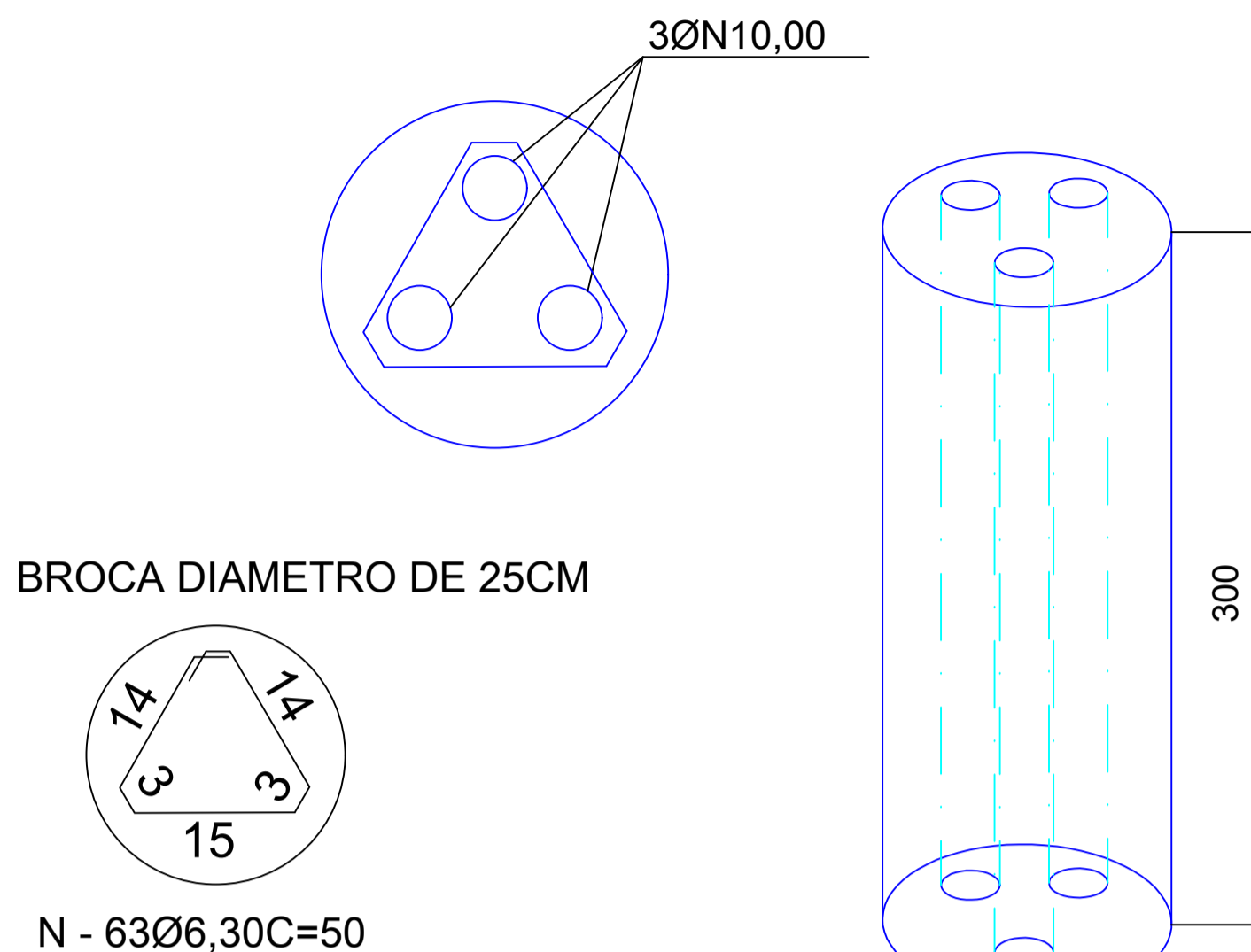
AÇO	N	DIAM	Q	UNIT (cm)	C.TOTAL (cm)
60	1	5,0	5	204	1020
	2	6,0	2	202	404

RESUMO DO AÇO

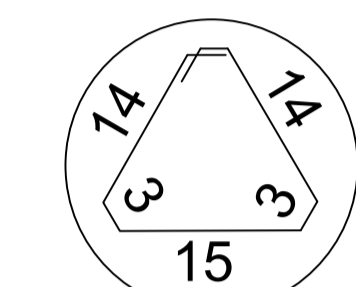
AÇO	DIAM	C.TOTAL (m)	PESO+10% (kg)
CA60	5,0	4,08	0,70
	6,0	1,62	0,40
PESO TOTAL			
CA60		1,10	

Volume de escavação manual total = 0,32 m³  
Volume de concreto total = 0,32 m³  
fck = 2.500 kg/m³

DETALHE DA BROCA SEM ESCALA



BROCA DIAMETRO DE 25CM



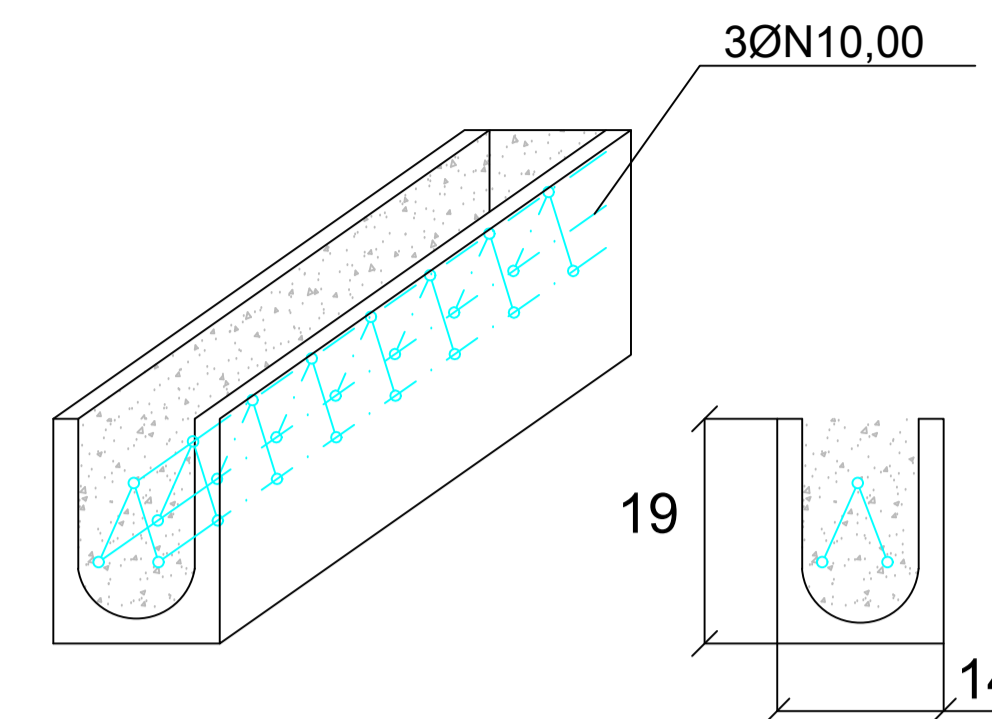
N - 63Ø6,30C=50

RESUMO DO AÇO

AÇO	DIAM	C.TOTAL (m)	PESO+10% (kg)
CA50	10,00	36,00	24,45
	6,30	17,65	4,76
PESO TOTAL			
CA50		29,21	

Volume de escavação manual total = 0,60 m³  
Volume de concreto total = 0,60 m³  
Comprimento total linear = 12 Metros  
fck = 2.500 kg/m³

DETALHE DA CINTA INFERIOR SEM ESCALA

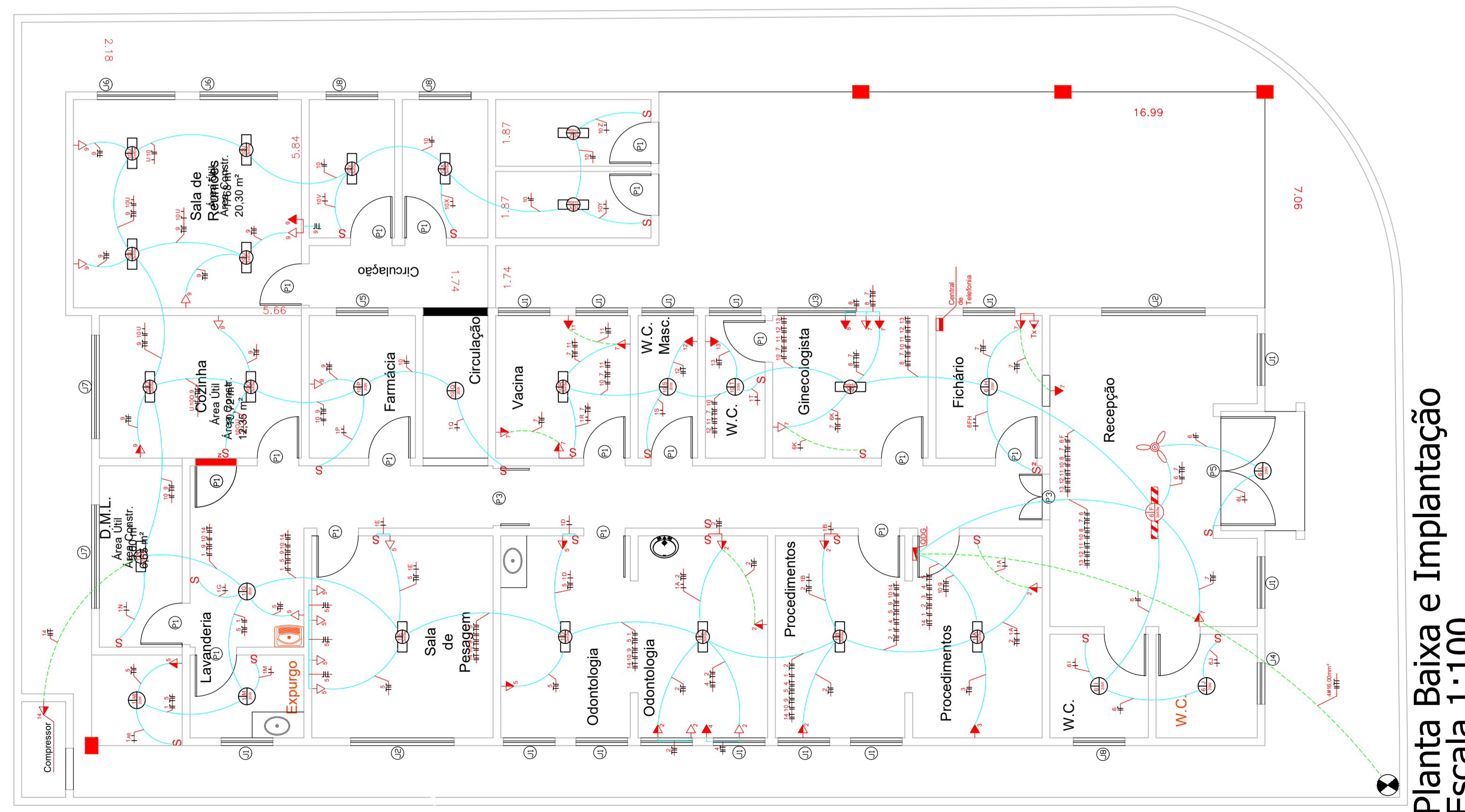
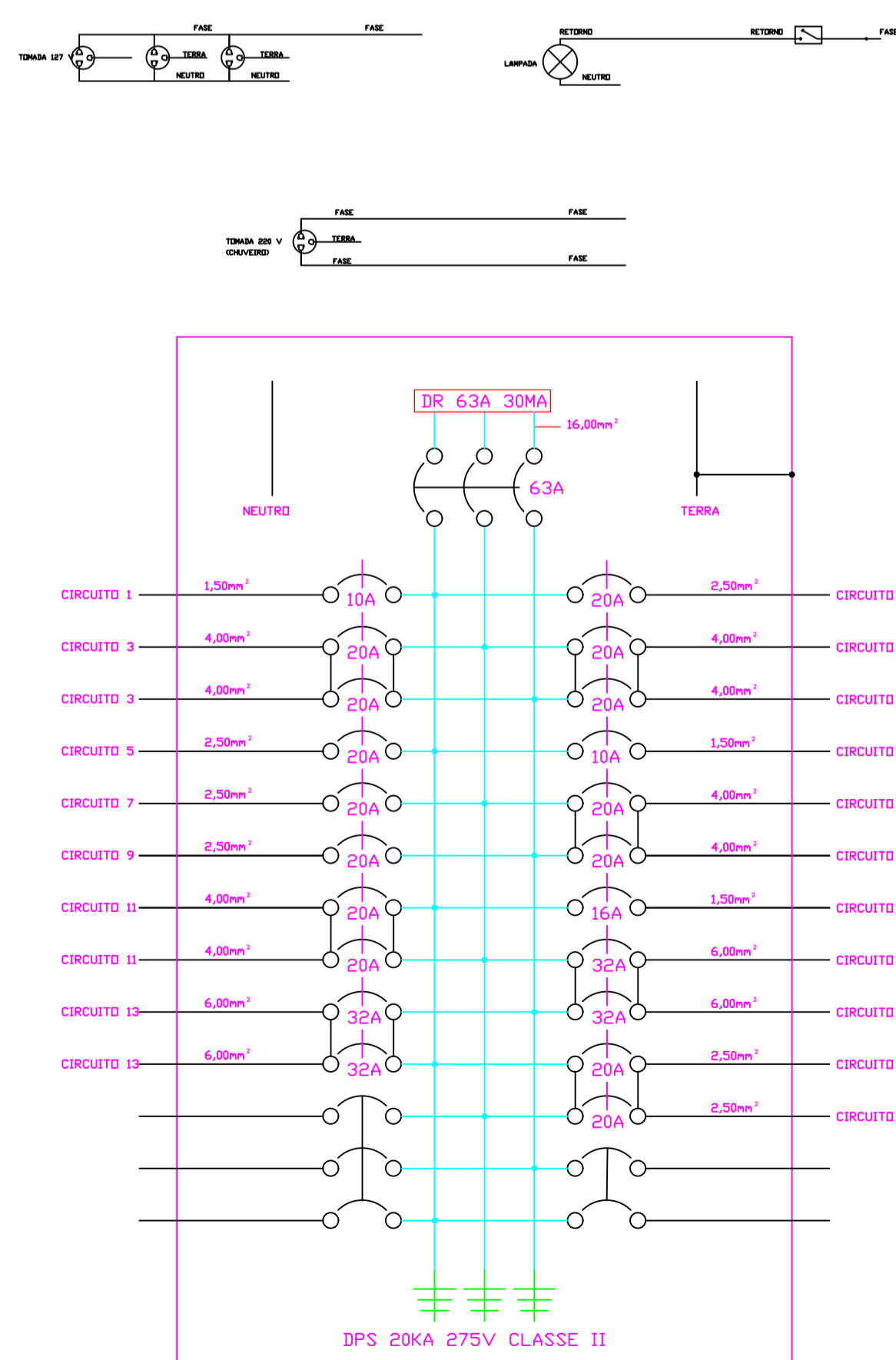
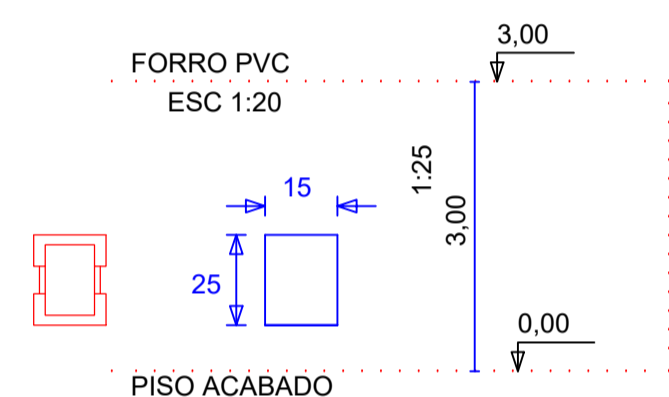


Volume de escavação manual total = 0,52 m³  
Comprimento total linear = 19,37 Metros  
fck = 2.500 kg/m³

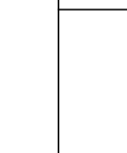
RESUMO DO AÇO

AÇO	DIAM	C.TOTAL (m)	PESO+10% (kg)
CA50	8,00	38,75	16,85
PESO TOTAL			
CA50		16,85	

PILARES DA VARANDA 4 PEÇAS



Planta Baixa e Implantação  
Escala 1:100



OBRA : Reforma e Ampliação da UBS - EFS Estratégia Saúde da Família  
LOCAL: Avenida Bom Jesus, nº 26 esquina com a Rua João A. da Fonseca.  
Distrito do Porto - Capela do Alto - SP  
PROPRIETÁRIO:

Prefeitura Municipal de Capela do Alto - SP

SITUAÇÃO S/ ESCALA



DECLARAÇÃO

DECLARO QUE A APROVAÇÃO DO PROJETO NÃO IMPLICA NO RECONHECIMENTO POR PARTE DA PREFEITURA DO DIREITO DE PROPRIEDADE DO TERRENO.

Péricles Gonçalves  
Prefeito Municipal

Autor do Projeto e Responsável  
José Antonio Knittel  
Arquiteto CAU/BR A13.555-0  
Departamento de Obras e Serviços