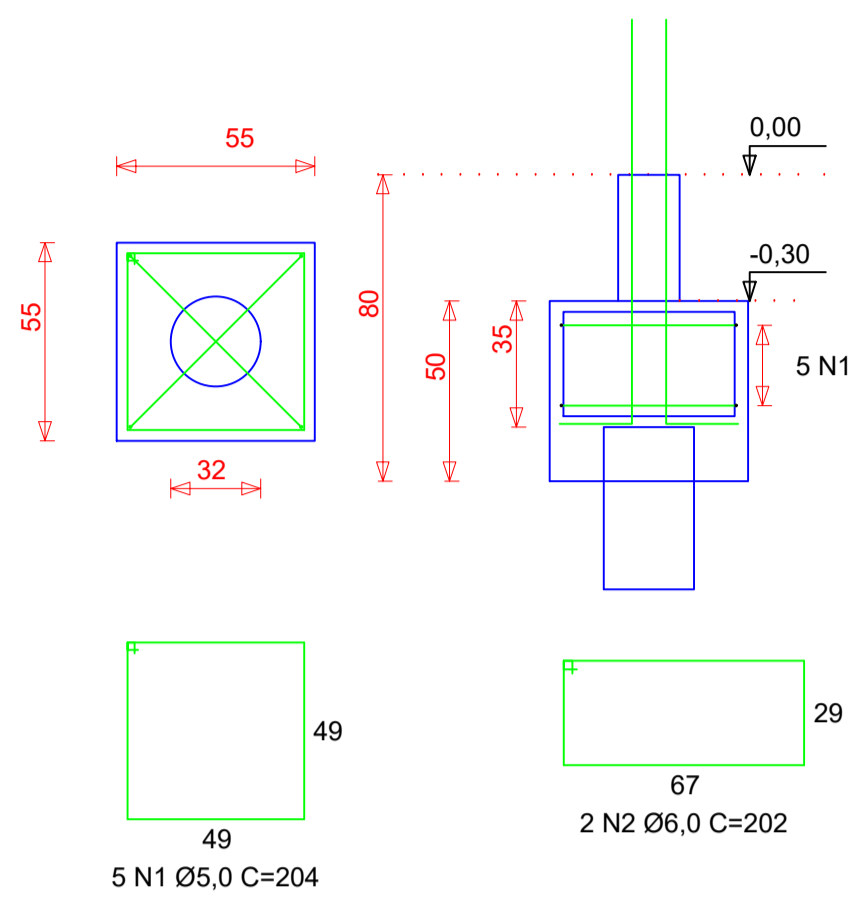


**BLOCO 1 ESTACA**  
Quantidade: 5 Blocos



RELAÇÃO DO AÇO

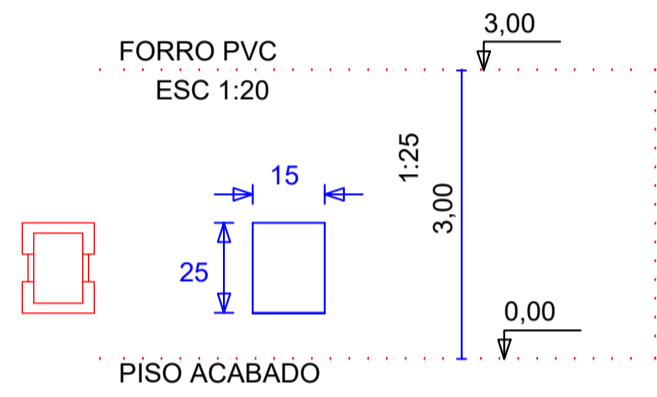
AÇO	N	DIAM	Q	UNIT (cm)	C.TOTAL (cm)
60	1	5,0	5	204	1020
	2	6,0	2	202	404

RESUMO DO AÇO

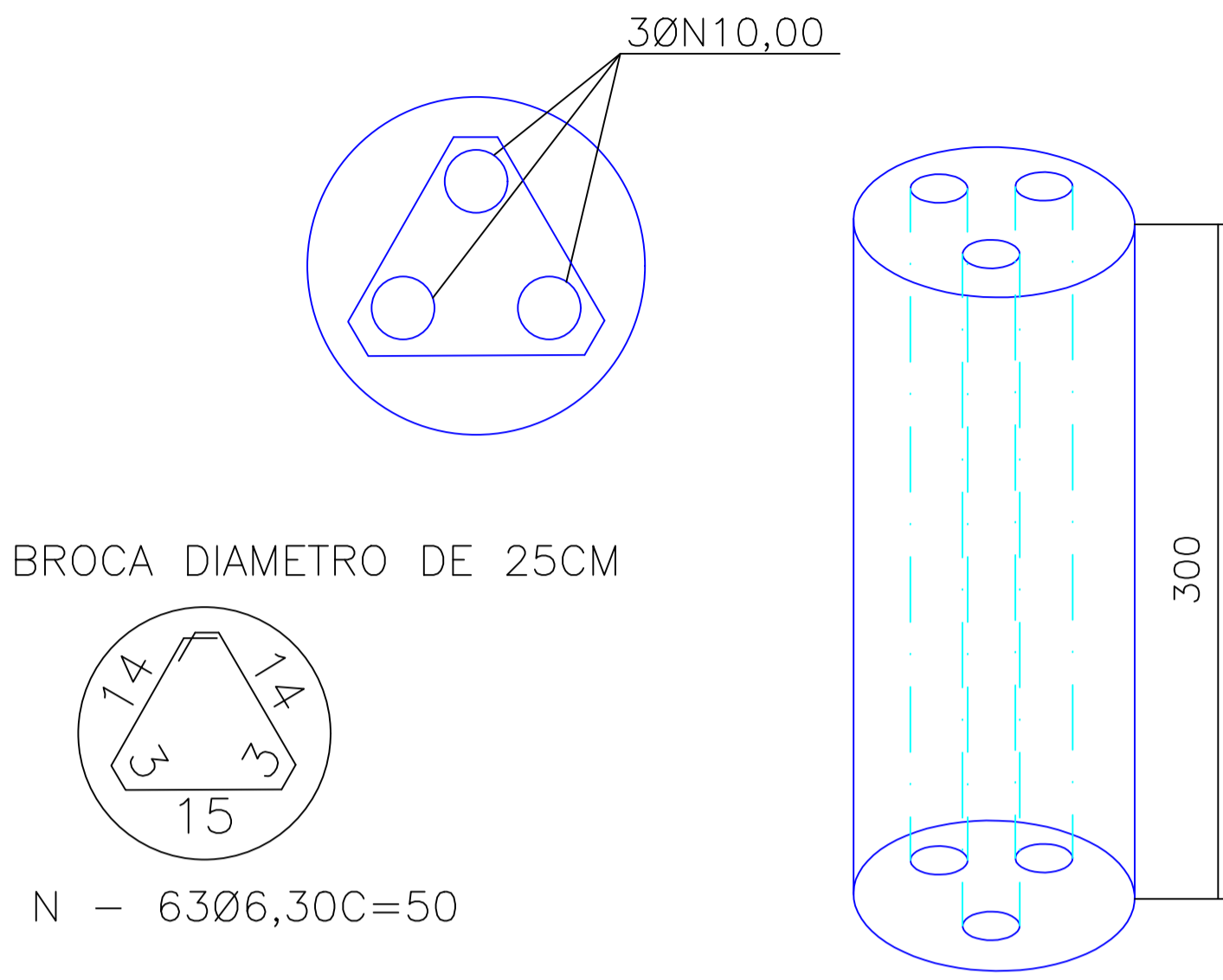
AÇO	DIAM	C.TOTAL (m)	PESO+10% (kg)
CA60	5,0	5,10	0,87
	6,0	2,03	0,45
PESO TOTAL			
CA60		1,32	

Volume de escavação manual total = 0,40 m³  
Volume de concreto total = 0,40 m³  
fck = 2.500 kg/m³

**PILARES DA VARANDA**  
5 PEÇAS



**DETALHE DA BROCA SEM ESCALA**



BROCA DIAMETRO DE 25CM

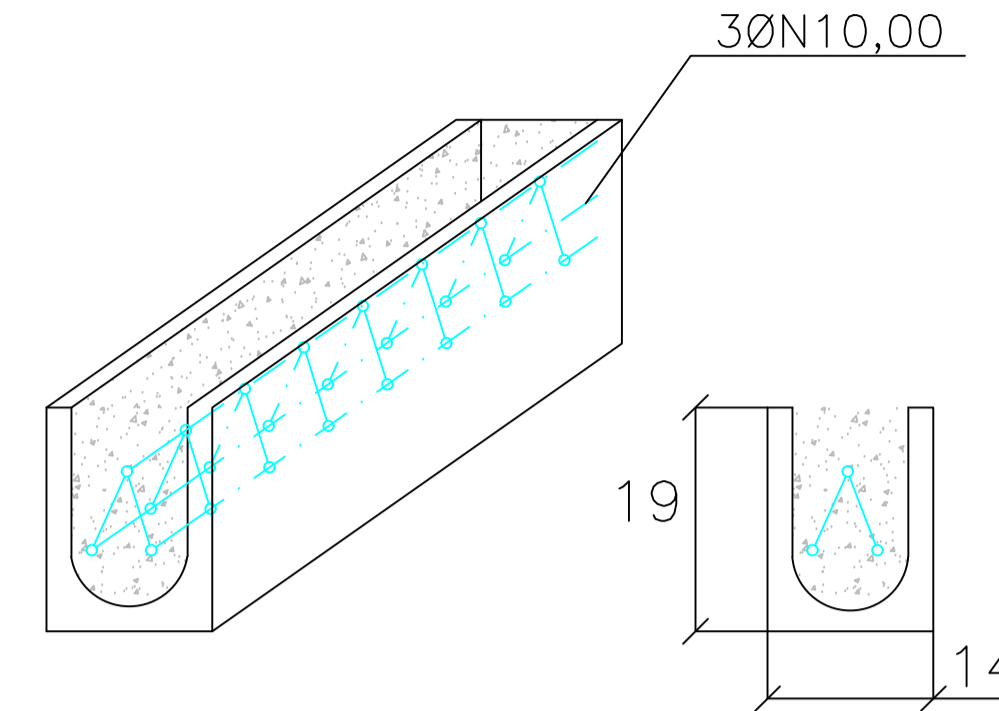
$N - 63\emptyset 6,30C=50$

RESUMO DO AÇO

AÇO	DIAM	C.TOTAL (m)	PESO+10% (kg)
CA50	10,00	45,00	30,57
	6,30	20,07	5,95
PESO TOTAL			
CA50		36,52	

Volume de escavação manual total = 0,60 m³  
Volume de concreto total = 0,60 m³  
Comprimento total linear = 15 Metros  
fck = 2.500 kg/m³

**DETALHE DA CINTA INFERIOR SEM ESCALA**



Volume de escavação manual total = 0,32m³  
Comprimento total linear = 12,00 Metros  
fck = 2.500 kg/m³

RESUMO DO AÇO

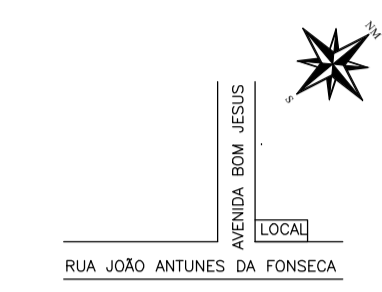
AÇO	DIAM	C.TOTAL (m)	PESO+10% (kg)
CA50	8,00	24,00	10,50
PESO TOTAL			
CA50		10,50	

OBRA : Reforma e Ampliação da UBS - EFS Estratégia Saúde da Família  
LOCAL: Estrada Municipal Brás Joaõ Vieira, nº 114  
Bairro Iperó - Capela do Alto - SP

PROPRIETÁRIO:

Prefeitura Municipal de Capela do Alto - SP

SITUAÇÃO S/ ESCALA



DECLARAÇÃO

DECLARO QUE A APROVAÇÃO DO PROJETO NÃO IMPLICA NO RECONHECIMENTO POR PARTE DA PREFEITURA DO DIREITO DE PROPRIEDADE DO TERRENO.

Péricles Gonçalves  
Prefeito Municipal

Autor do Projeto e Responsável

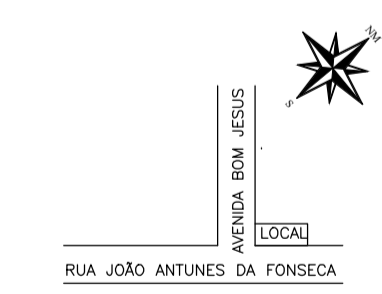
José Antonio Knittel  
Arquiteto CAU/BR A13.555-0  
Departamento de Obras e Serviços

OBRA : Reforma e Ampliação da UBS - EFS Estratégia Saúde da Família  
LOCAL: Estrada Municipal Brás Joaõ Vieira, nº 114  
Bairro Iperó - Capela do Alto - SP

PROPRIETÁRIO:

Prefeitura Municipal de Capela do Alto - SP

SITUAÇÃO S/ ESCALA



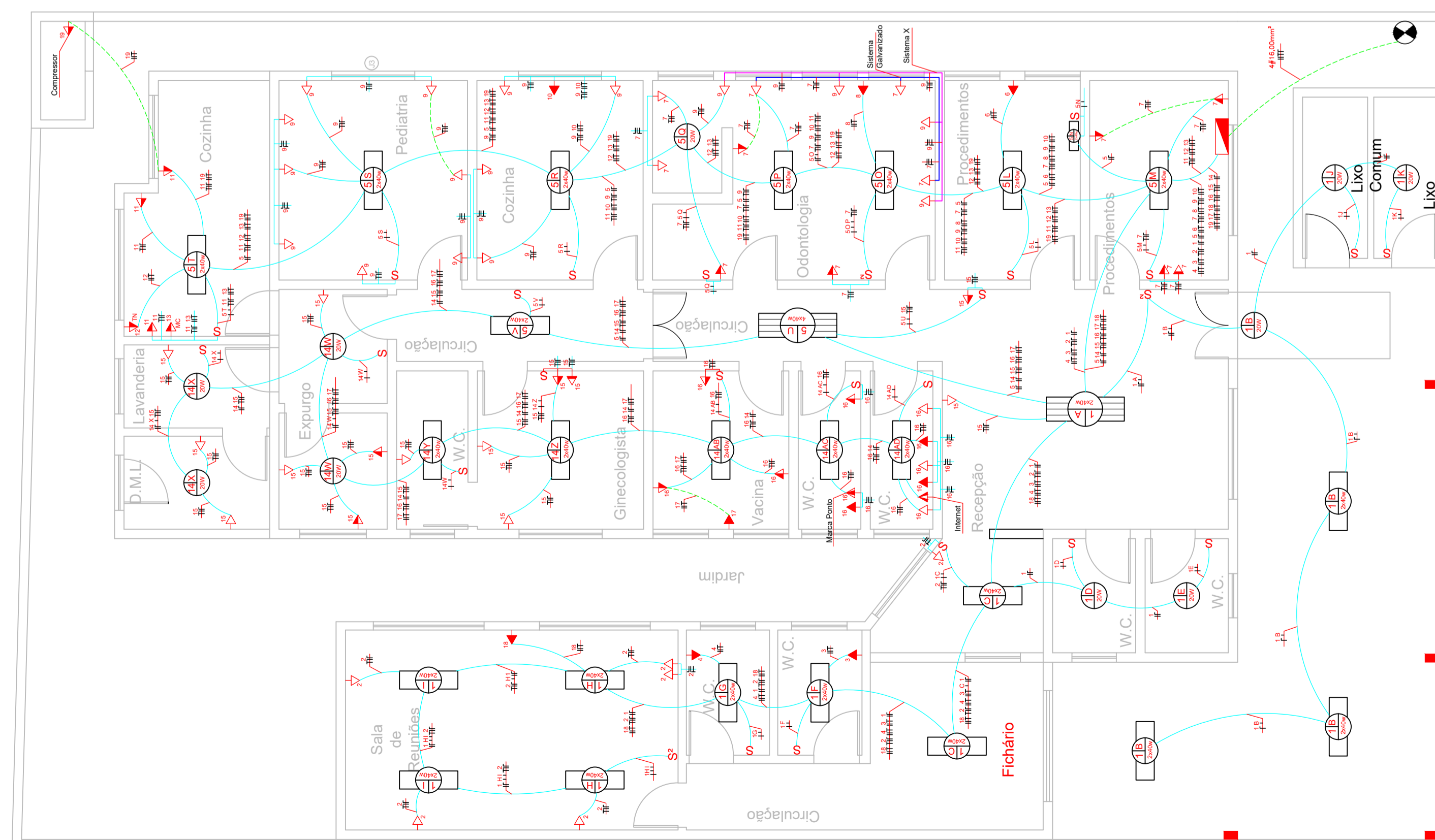
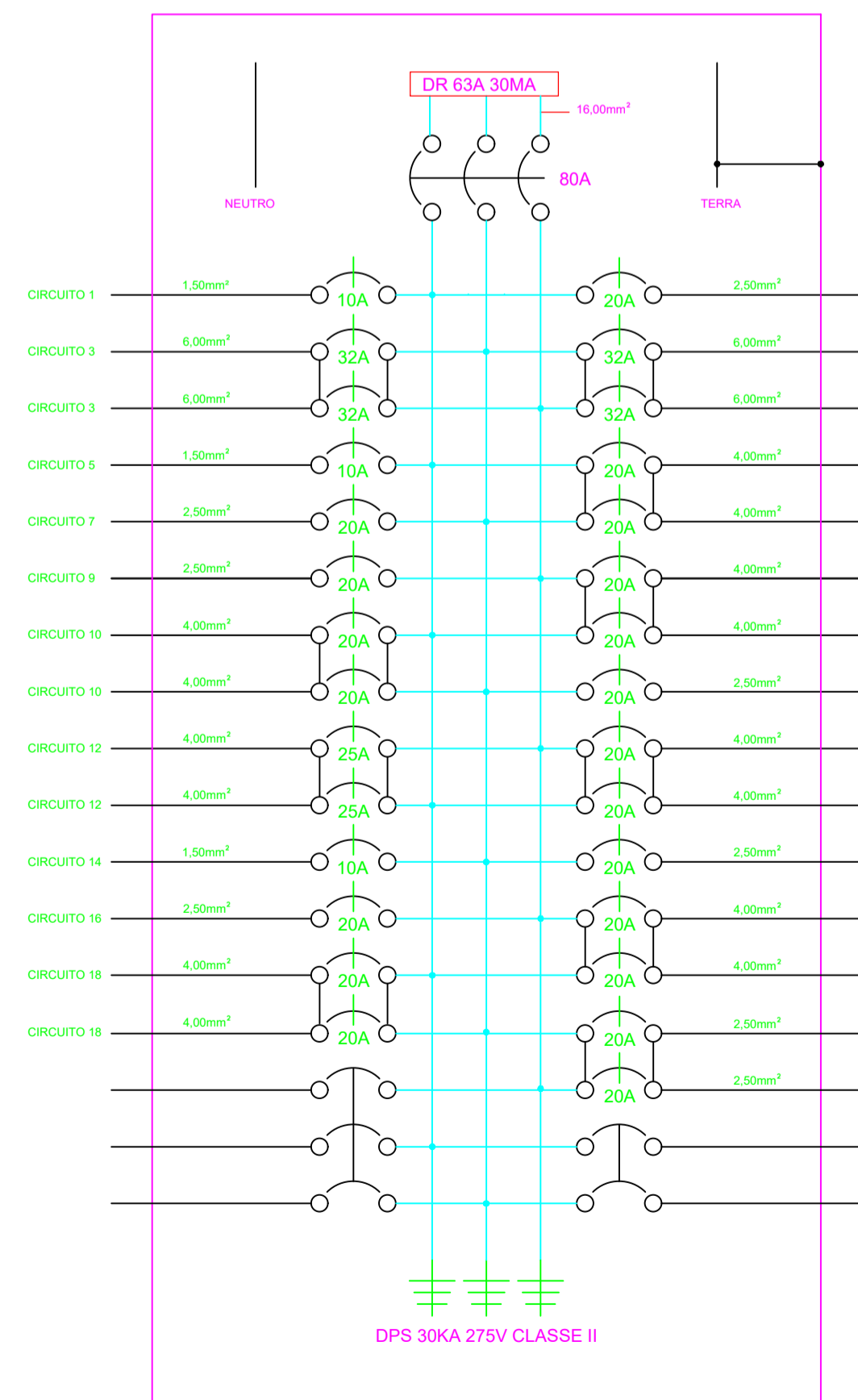
DECLARAÇÃO

DECLARO QUE A APROVAÇÃO DO PROJETO NÃO IMPLICA NO RECONHECIMENTO POR PARTE DA PREFEITURA DO DIREITO DE PROPRIEDADE DO TERRENO.

Péricles Gonçalves  
Prefeito Municipal

Autor do Projeto e Responsável

José Antonio Knittel  
Arquiteto CAU/BR A13.555-0  
Departamento de Obras e Serviços



**Planta Baixa e Implantação**  
Escala 1:100