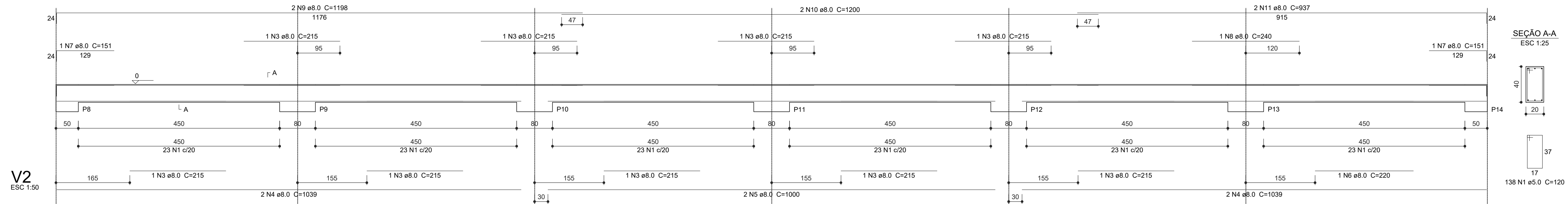
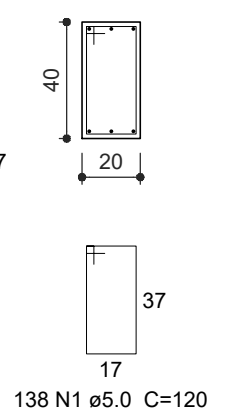


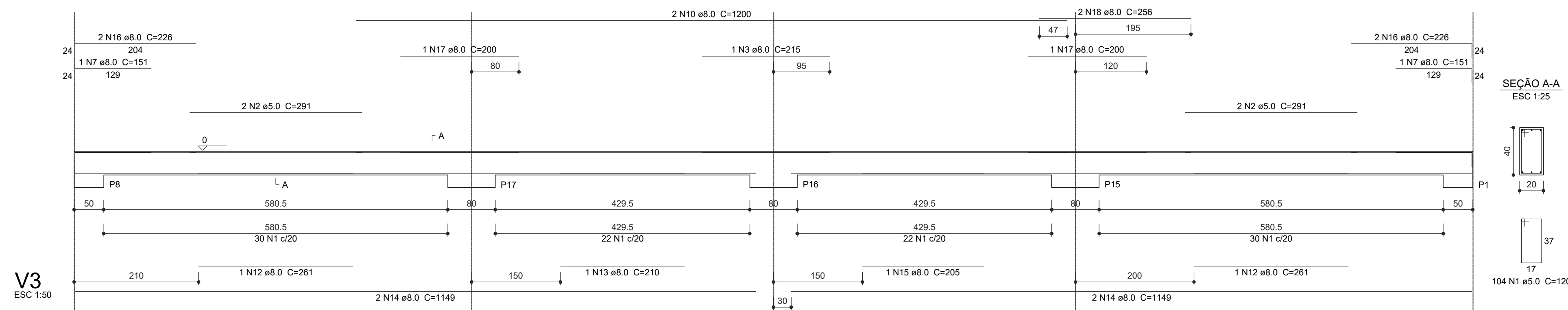
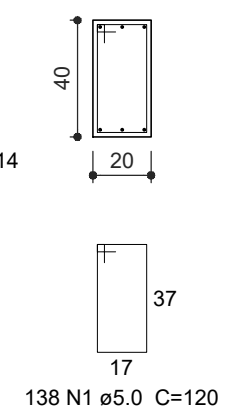
V1
ESC 1:50

SEÇÃO A-A
ESC 1:25



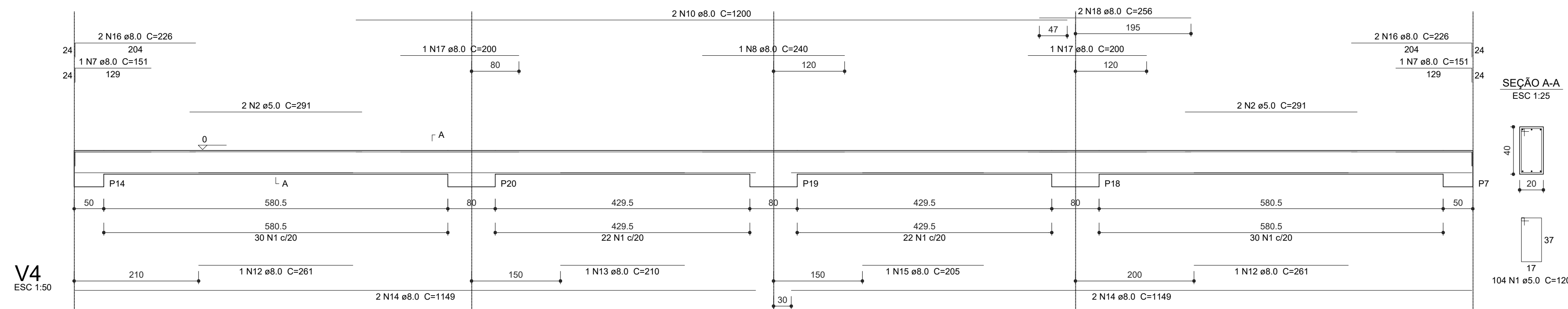
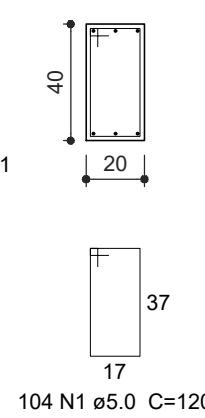
V2
ESC 1:50

SEÇÃO A-A
ESC 1:25



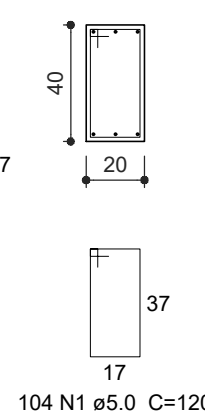
V3
ESC 1:50

SEÇÃO A-A
ESC 1:25



V4
ESC 1:50

SEÇÃO A-A
ESC 1:25



Resumo do aço

AÇO	DIAM (mm)	C.TOTAL (m)	PESO + 10 % (kg)
CA50	8.0	516.1	224
CA60	5.0	604.1	102.4
PESO TOTAL (kg)			
CA50	224		
CA60	102.4		

Volume de concreto (C-25) = 8.9 m³
Área de forma = 111.2 m²

PROJETO ESTRUTURAL		FOLHA: 02/02
<p>OBRA: COBERTURA DE QUADRA POLIESPORTIVA - FUNDAÇÃO DETALHAMENTO DE VIGAS BALDRAME - PROJETO PADRÃO FNDE</p> <p>LOCAL: RUA LEDUBINO MACHADO, S/N COORDENADAS INICIAIS - 23° 27' 56.70" S - 47° 44' 31.17" O COORDENADAS FINAIS - 23° 27' 55.80" S - 47° 44' 31.42" O</p> <p>BAIRRO: JARDIM NOVA CAPELA</p> <p>CIDADE: CAPELA DO ALTO - S.P.</p> <p>PROPRIETÁRIO: PREFEITURA MUNICIPAL DE CAPELA DO ALTO.</p>		
SITUAÇÃO SEM ESCALA	DECLARO QUE A APROVAÇÃO DO PROJETO NÃO IMPLICA NO RECONHECIMENTO POR PARTE DA PREFEITURA NO DIREITO DE PROPRIEDADE DO TERRENO	
VIDE EM CROQUI DE LOCALIZAÇÃO	<p style="text-align: center;">PREFEITO MUNICIPAL PERICLES GONÇALVES</p> <p style="text-align: center;">AUTOR DO PROJETO LUCAS GODOY DE FREITAS FERREIRA ENGENHEIRO CIVIL CREASP - 5070095851</p> <p style="text-align: right; font-size: x-small;">ART: 28027230200408187</p>	