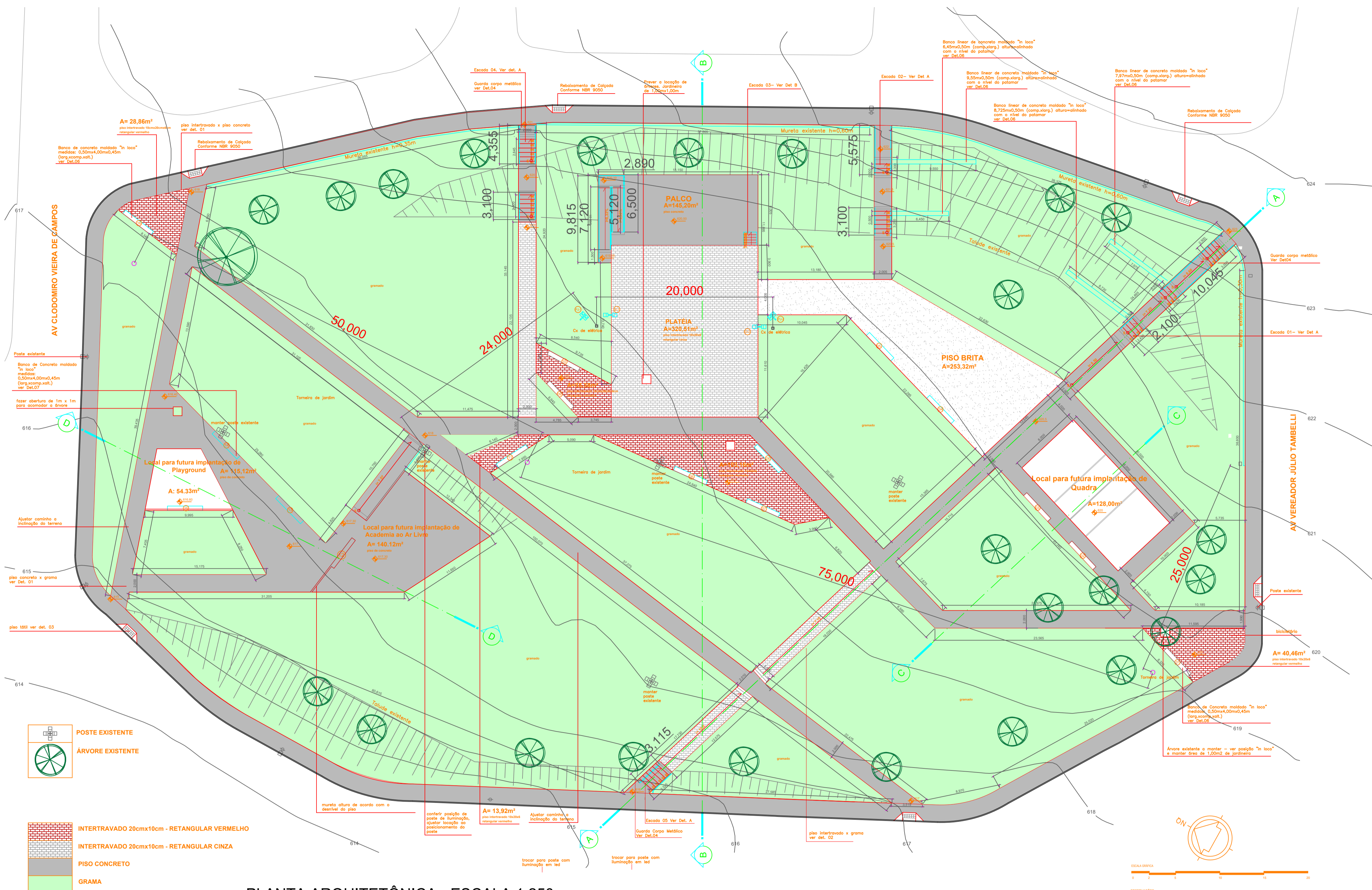


PRAÇA CDHU - GRANDE

ÁREA TOTAL: 8.850,59m²

A INSERIR/ REVESTIMENTOS		
piso concreto	1.113,27	m ²
piso intertravado 10x20x6 - 35 a 50 Mpa - cinza	420,24	m ²
piso intertravado 10x20x6 - 35 a 50 Mpa - vermelho	221,78	m ²
piso brita compactado profundidade 8cm	20,27	m ³
guia ou tento de concreto	191,79	ml
palco de concreto h=1,00m	145,20	m ²



PLANTA ARQUITETÔNICA - ESCALA 1:250



DET. ESCADAS - S/ ESCALA

PROJETO DE REFORMA DE PRAÇA	FOLHA: 02/04
OBRA: REFORMA E REVITALIZAÇÃO DA PRAÇA CDHU	
PLANTA: ARQUITETÔNICA COM COTAS	
LOCAL: RUA UM S/Nº - GUARAPIRANGA - CAPELA DO ALTO - S.P.	
PROPRIETÁRIO: PREFEITURA MUNICIPAL DE CAPELA DO ALTO.	

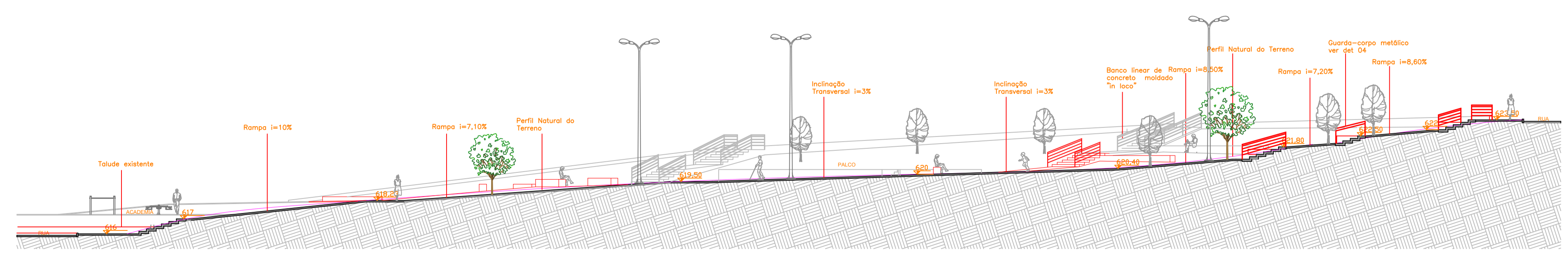
SITUAÇÃO SEM ESCALA

DECLARO QUE A APROVAÇÃO DO PROJETO NÃO IMPLICA NO RECONHECIMENTO POR PARTE DA PREFEITURA NO DIREITO DE PROPRIEDADE DO TERRENO

PREFEITO MUNICIPAL
PERICLES GONÇALVES

RESPONSÁVEL TÉCNICO
KAUÊ BRESSAN ANTUNES
ENGENHEIRO CIVIL
CREASP - 5063735828

ART - 28027230210728633



CORTE AA - ESCALA 1:200