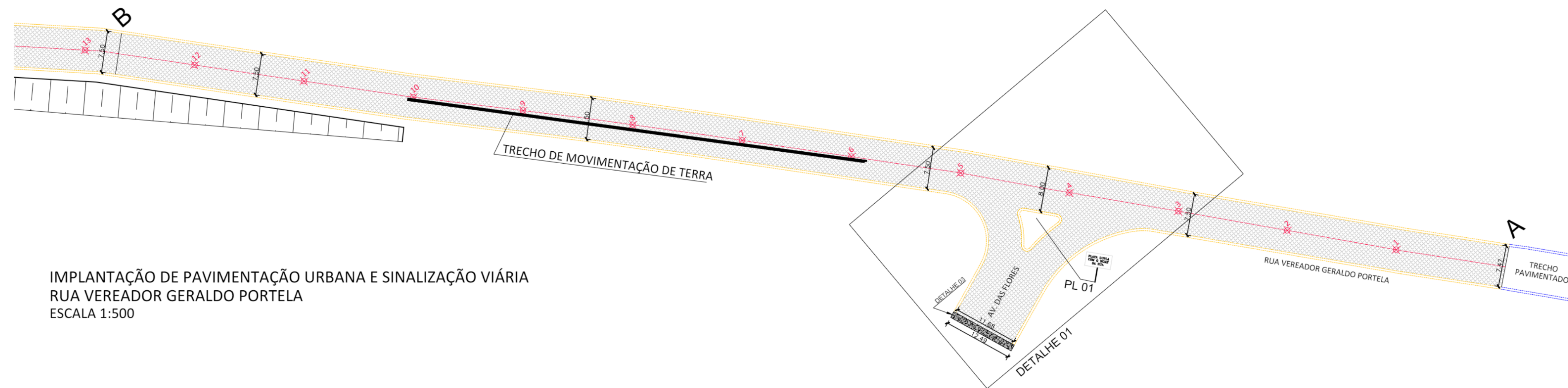
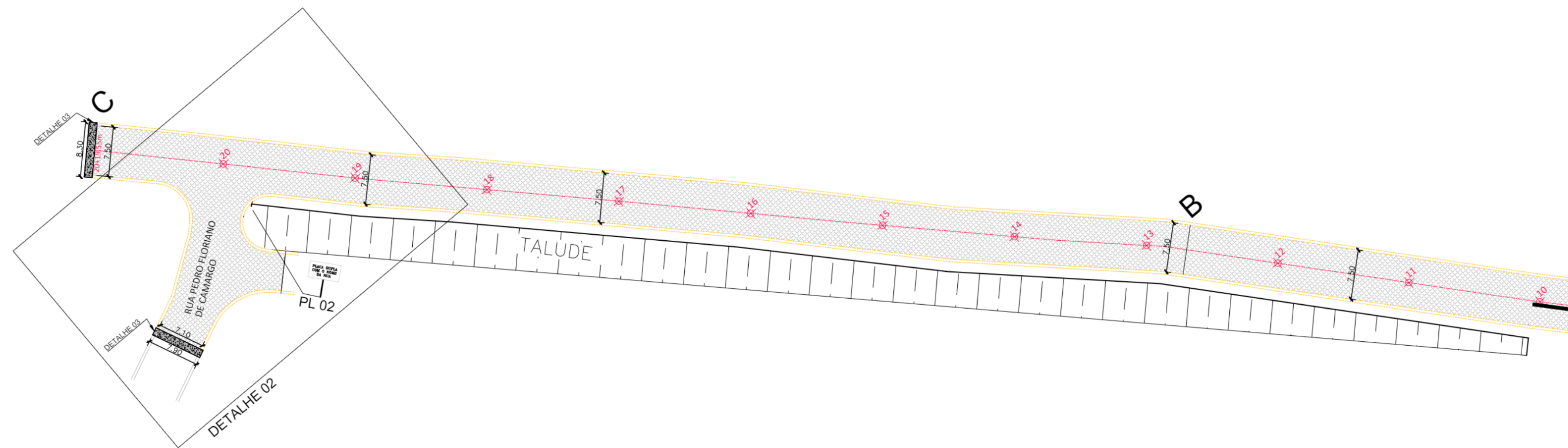


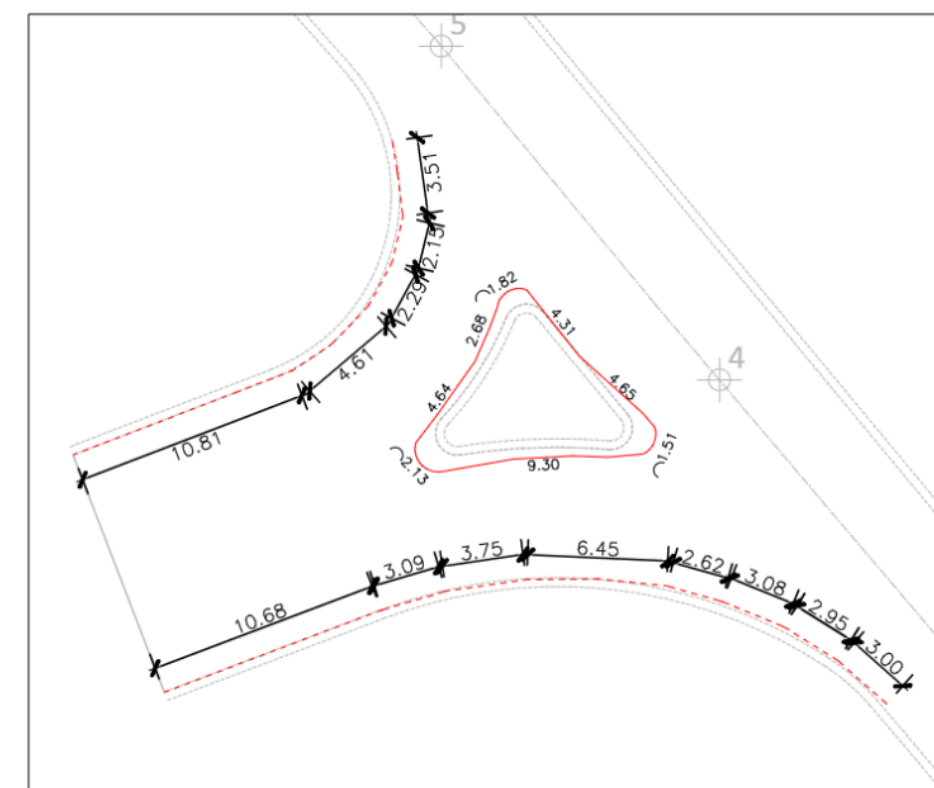
CROQUI PARA IMPLANTAÇÃO DE REDE DE DRENAGEM PROFUNDA A SER EXECUTADO PELA MUNICIPALIDADE



IMPLANTAÇÃO DE PAVIMENTAÇÃO URBANA E SINALIZAÇÃO VIÁRIA
RUA VEREADOR GERALDO PORTELA
ESCALA 1:500



DETALHE 02
RETIRADA DE TUBO DE CONCRETO
SEM ESCALA



DETALHE 01
DEMOLIÇÃO DE GUIAS E SARJETAS
SEM ESCALA

LEGENDA:

- LOCAL À SER PAVIMENTADO
- GUIA E SARJETA À EXECUTAR
- ESTACA DE MARCAÇÃO À CADA 20 m
- TRECHO DE CORTE E ATERRO

QUADRO RESUMO DE QUANTIDADES		
ITEM	UNID.	QUANT.
PAVIMENTAÇÃO	M2	3.716,69
GUIA E SARJETA	M	934,82
RETIRADA DE TUBO DE CONCRETO	M	9,93
DEMOLIÇÃO DE GUIA E SARJETA	M	89,75
VOL. DE CONCRETO PARA ARREMATE	M³	5,42

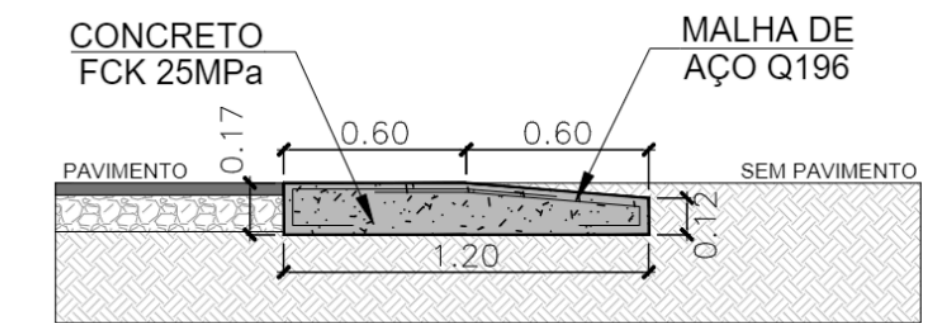
RESUMO DA SINALIZAÇÃO VERTICAL

PLACA DUPLA COM O NOME DA RUA
QUANTIDADE = 2 UNIDADES = 0,23 m²

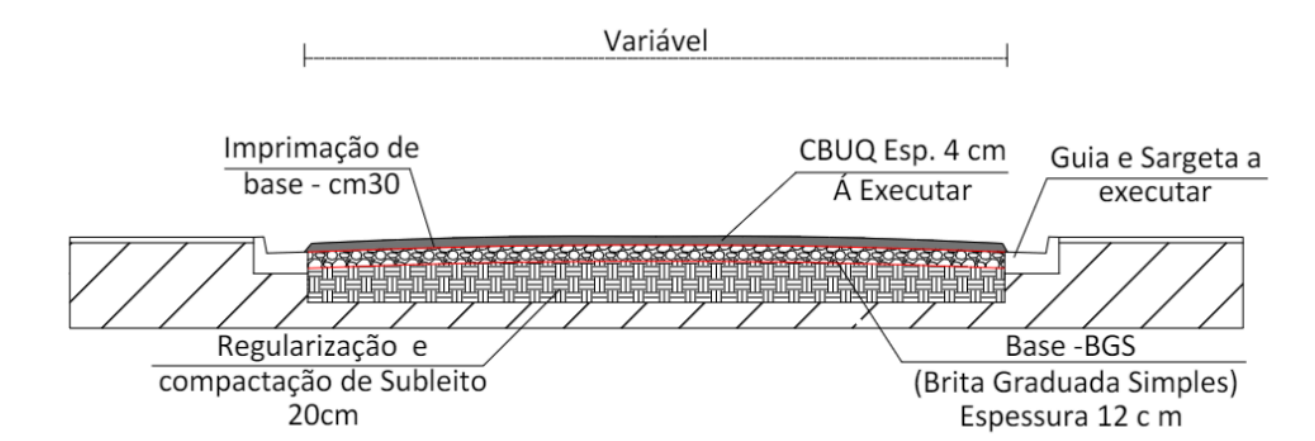
SUPORTE = 2 UNIDADES

RELAÇÃO DE VIAS PARA AS PLACAS DE NOMEAÇÃO

- PL01: RUA VEREADOR GERALDO PORTELA E AV. DAS FLORES
- PL02: RUA VEREADOR GERALDO PORTELA E RUA PEDRO FLORIANO DE CAMARGO



DETALHE 03
PERFIL DE ARREMATE DO PAVIMENTO SEM ESCALA



DETALHE DE PERFIL DE PAVIMENTAÇÃO S/ ESCALA

PROJETO DE PAVIMENTAÇÃO URBANA

FOLHA: 02/02

OBRA: PAVIMENTAÇÃO URBANA E SINALIZAÇÃO VIÁRIA

LOCAL: RUA VEREADOR GERALDO PORTELA

BAIRRO: DISTRITO DO PORTO

CIDADE: CAPELA DO ALTO - S.P.

PROPRIETÁRIO: PREFEITURA MUNICIPAL DE CAPELA DO ALTO.

SITUAÇÃO SEM ESCALA

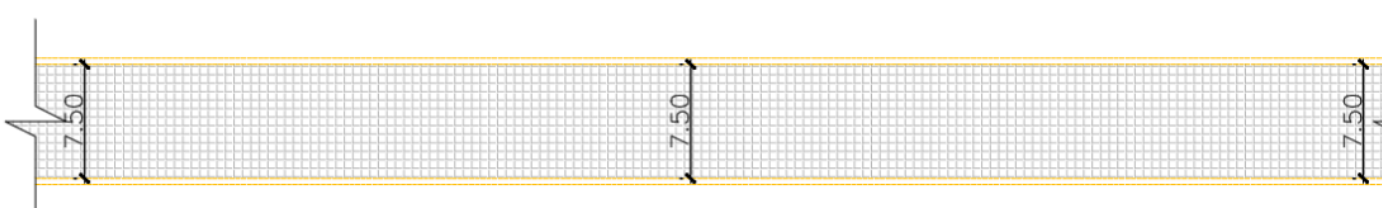
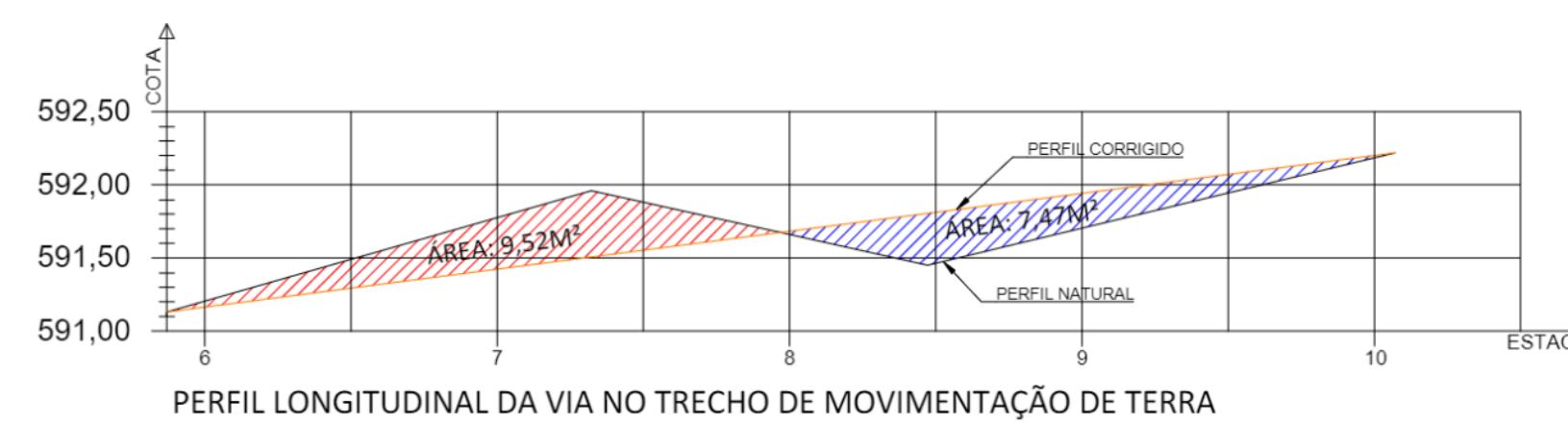
DECLARO QUE A APROVAÇÃO DO PROJETO NÃO IMPLICA NO RECONHECIMENTO POR PARTE DA PREFEITURA DO DIREITO DE PROPRIEDADE DO TERRENO

FOLHA DE LOCALIZAÇÃO

PREFEITO MUNICIPAL
PÉRICLES GONÇALVES

AUTOR DO PROJETO
LUCAS GODOY DE FREITAS FERREIRA
ENGENHEIRO CIVIL
CREASP - 5070095851

ART: 28027230231891485



LARGURA DA VIA NO TRECHO DE MOVIMENTAÇÃO DE TERRA

VOLUME DE CORTE: $9,52 \times 7,50 = 71,40M^3$

VOLUME DE ATERRO: $7,47 \times 7,50 = 56,03M^3$