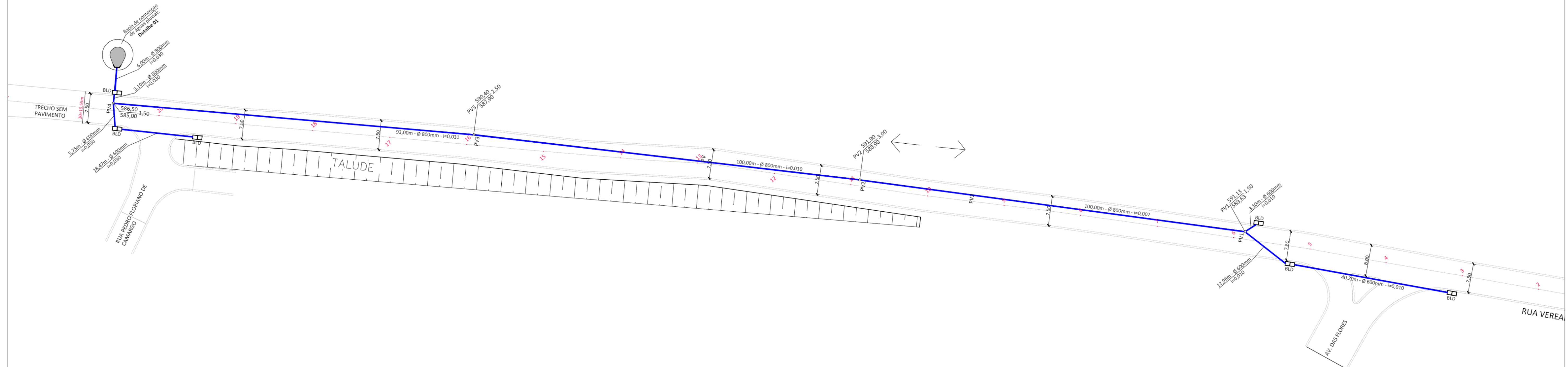
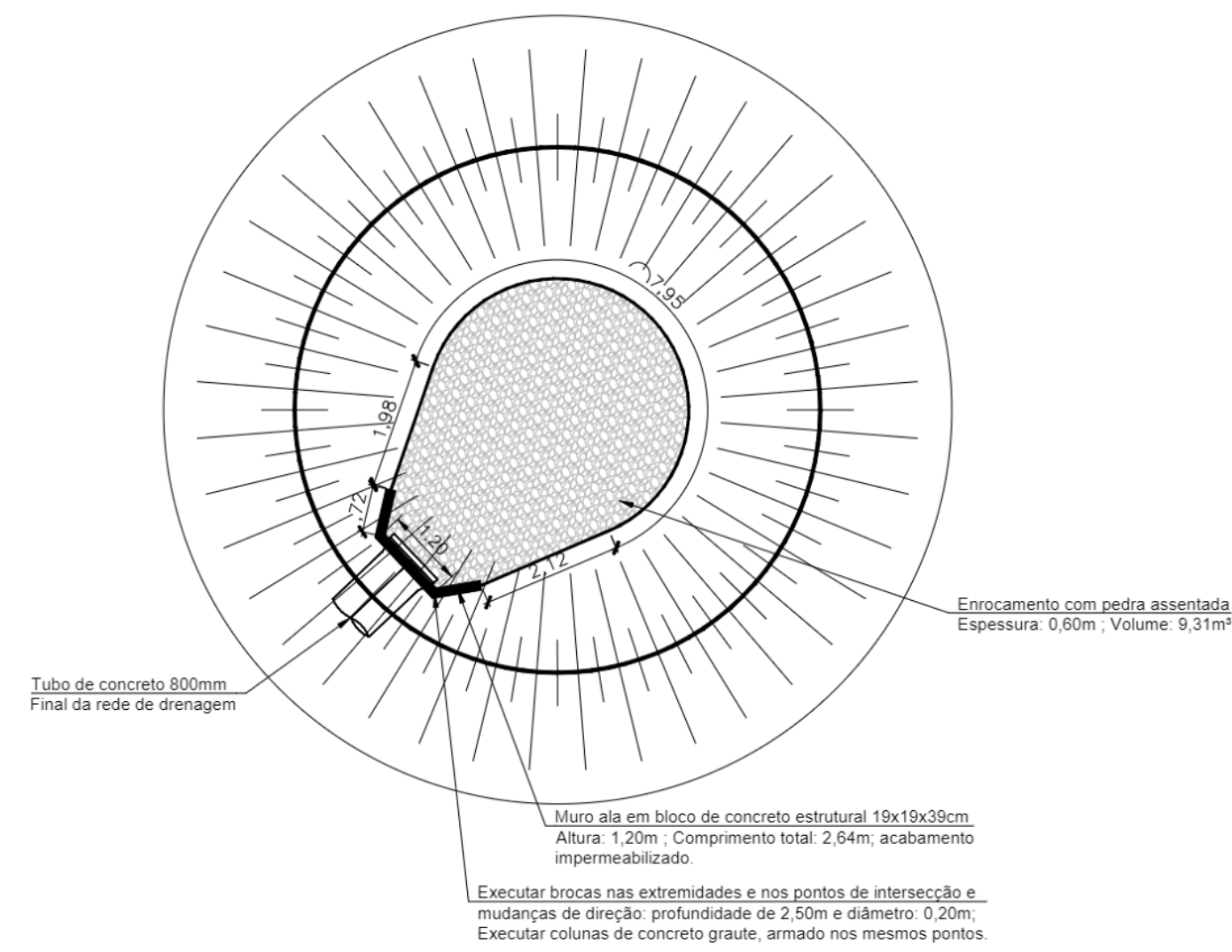


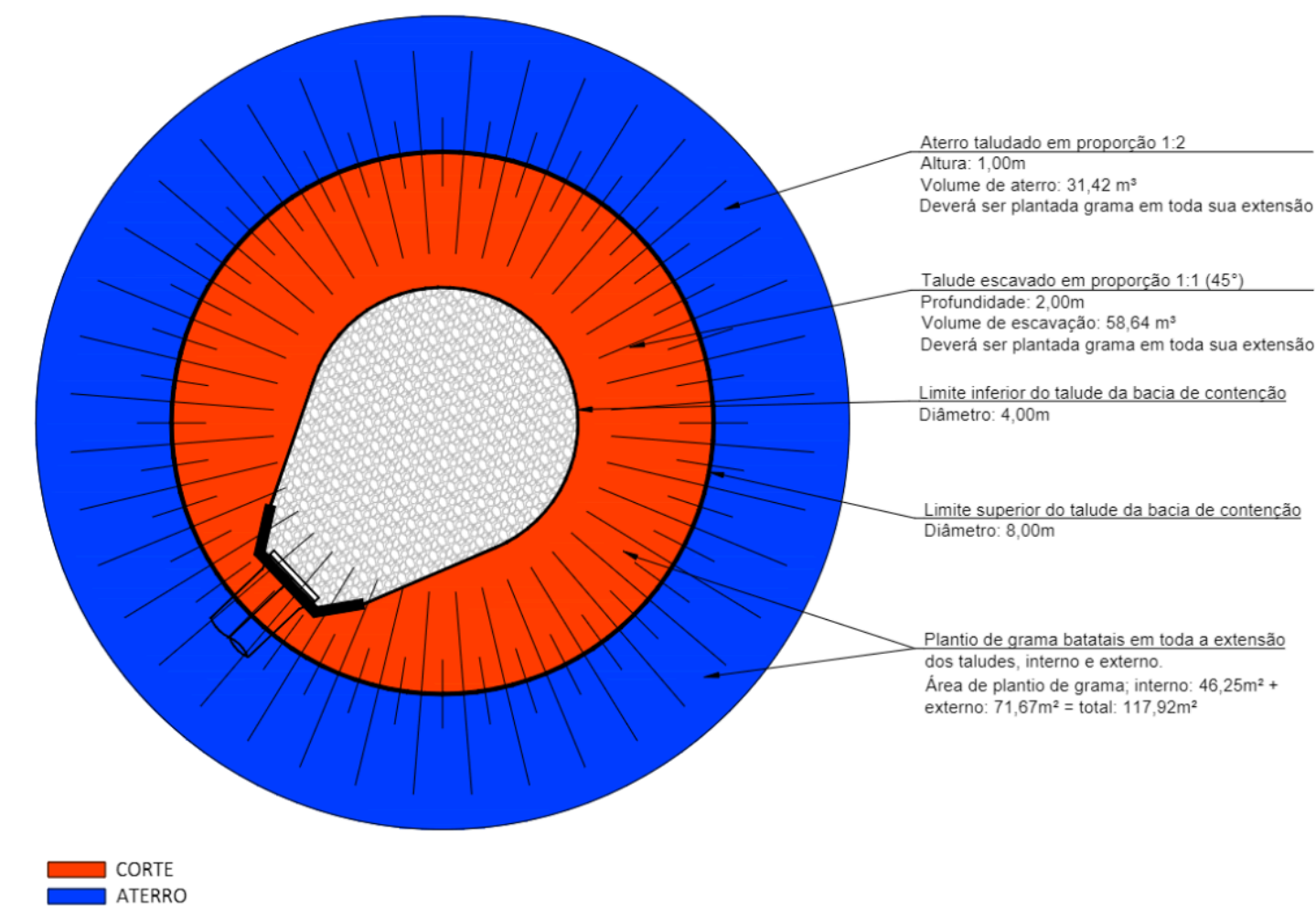
VOLUME DE ESCAVAÇÃO LINHA PRINCIPAL - PROFUNDIDADE ATÉ 2,00M = 224,05M³
 VOLUME DE ESCAVAÇÃO LINHA PRINCIPAL - VOLUME PROFUNDIDADE ATÉ 3,00M = 873,55M³
 VOLUME DE ESCAVAÇÃO DOS RAMAIS = 190,85M³



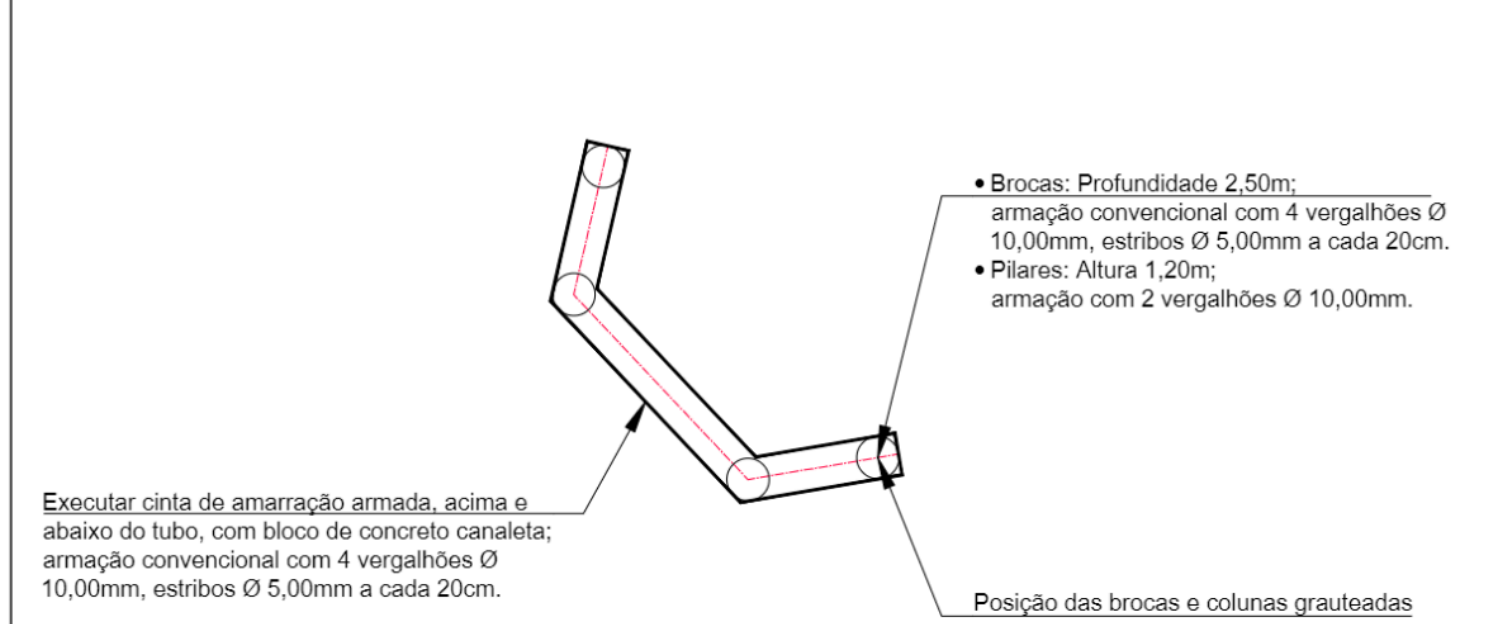
DETALHE CONSTRUTIVO DO DISSIPADOR



DETALHE DE CORTE E ATERRO DOS TALUDES



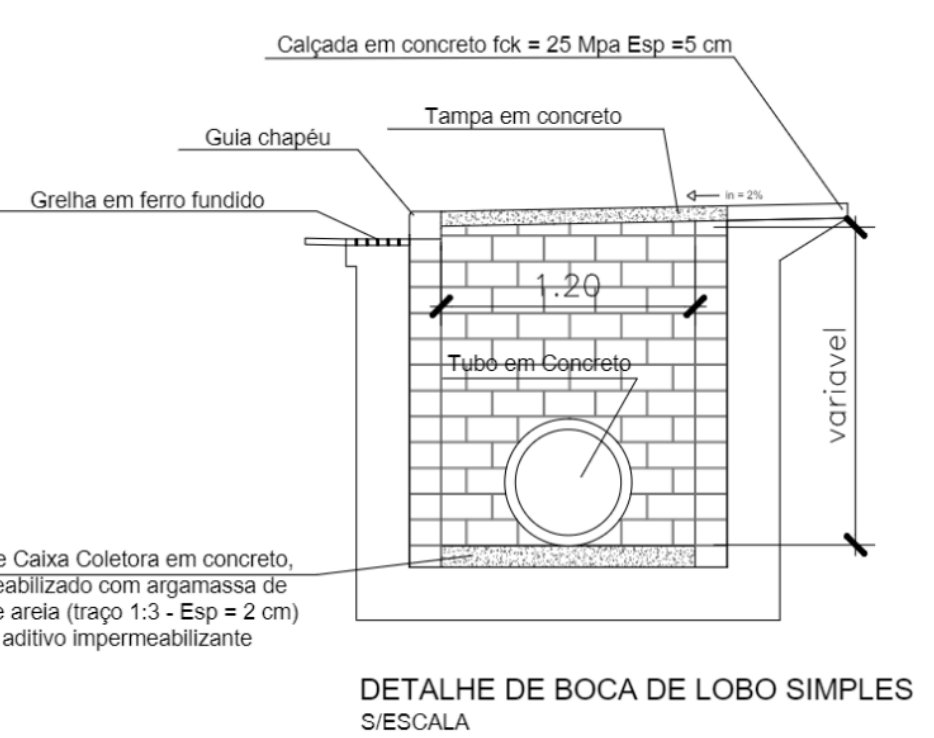
DETALHE CONSTRUTIVO DO MURO DE ALA



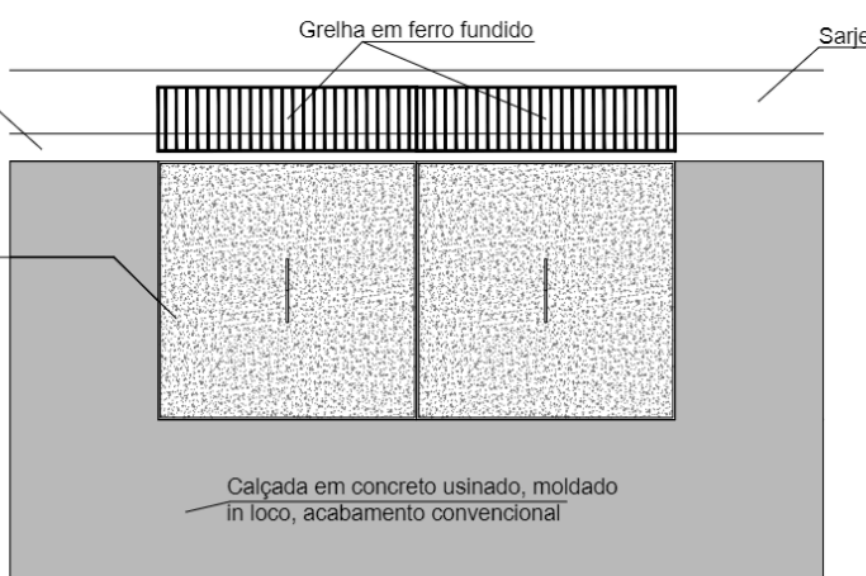
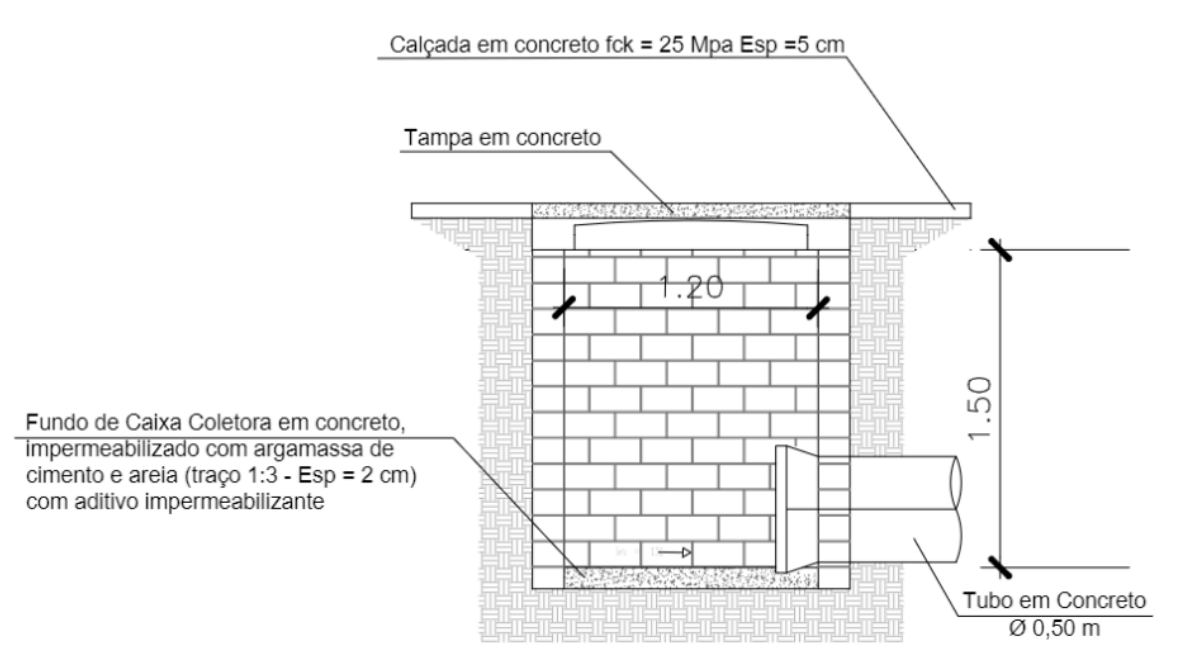
PROJETO DE PAVIMENTAÇÃO URBANA FOLHA: 01/01

OBRA: DRENAGEM PROFUNDA
 LOCAL: RUA VEREADOR GERALDO PORTELA
 BAIRRO: DISTRITO DO PORTO
 CIDADE: CAPELA DO ALTO - S.P.
 PROPRIETÁRIO: PREFEITURA MUNICIPAL DE CAPELA DO ALTO.

SITUAÇÃO SEM ESCALA
 FOLHA DE LOCALIZAÇÃO
 PREFEITO MUNICIPAL
 PÉRICLES GONÇALVES
 AUTOR DO PROJETO
 LUCAS GODOY DE FREITAS FERREIRA
 ENGENHEIRO CIVIL
 CREA-SP - 507099551



DETALHE DE BOCA DE LOBO SIMPLES 3/ESCALA



IMPLANTAÇÃO DE BOCA DE LOBO DUPLA 3/ESCALA