

NÚCLEO URBANO DA CIDADE  
CAPELA DO ALTO SP

- LEGENDA
- VIAS A SEREM RECAPEADAS
  - ESTRADA JUVENAL MOREIRA DE LARA  
COORDENADAS GEOGRÁFICAS: 23° 28' 58,34" S / 47° 44' 59,20" O
  - RUA JORGE MACHADO  
GEOGRÁFICAS: 23° 28' 35,64" S / 47° 45' 09,84" O
  - ESTRADA DIONÍSIO FRANCISCO LOPES  
COORDENADAS GEOGRÁFICAS: 23° 29' 03,50" S / 47° 44' 53,25" O
  - ESTRADA QUINTILIANO FRANCISCO WINCLER  
COORDENADAS GEOGRÁFICAS: 23° 29' 06,14" S / 47° 44' 42,44" O

PROJETO DE PAVIMENTAÇÃO URBANA FOLHA: 01/13

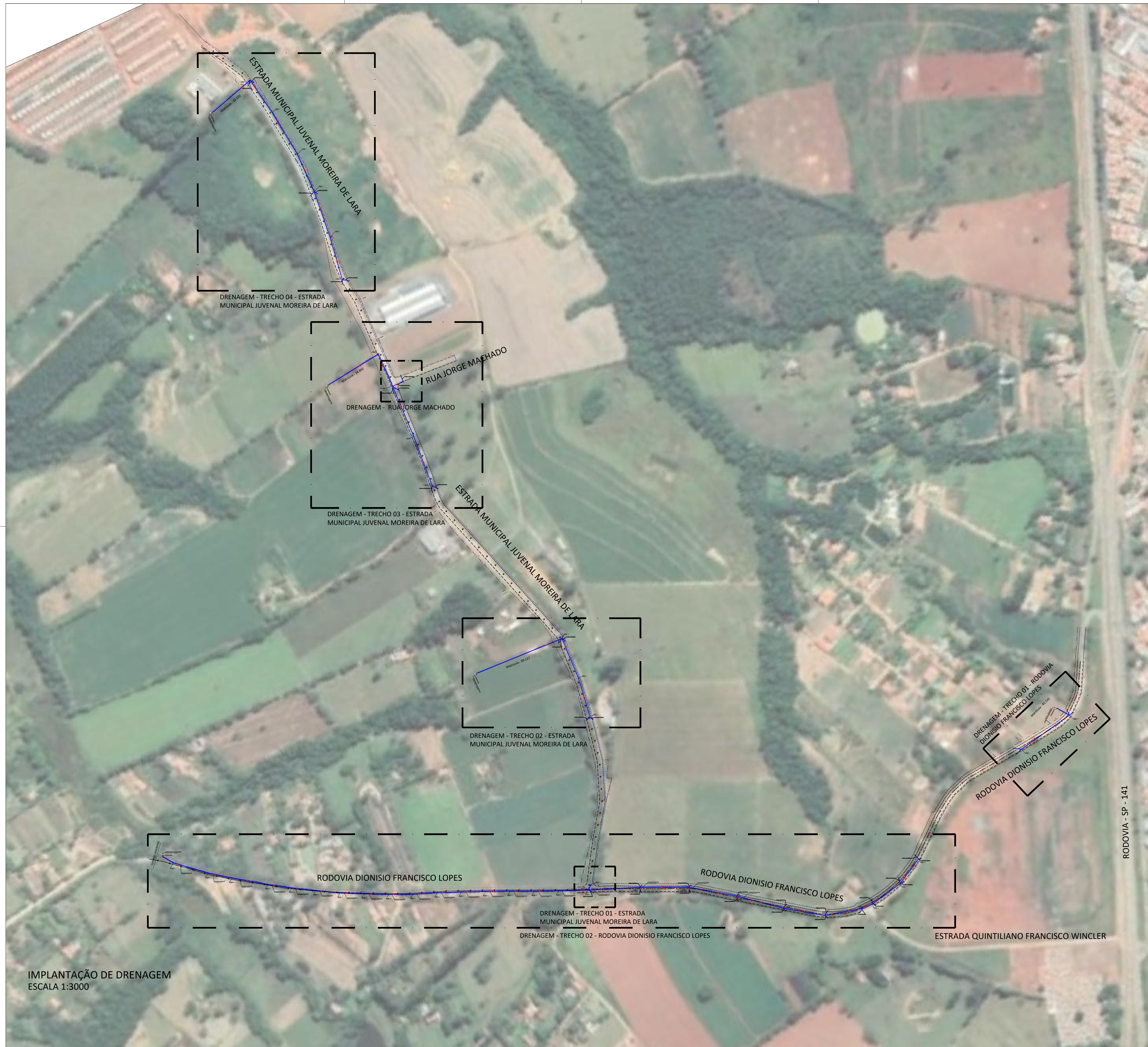
OBRA: CROQUI DE LOCALIZAÇÃO  
 LOCAL: ESTRADA JUVENAL MOREIRA DE LARA, RUA JORGE MACHADO, ESTRADA DIONÍSIO FRANCISCO LOPES E ESTRADA QUINTILIANO FRANCISCO WINCLER.  
 BAIRRO: CERCADINHO  
 CIDADE: CAPELA DO ALTO - S.P.  
 PROPRIETÁRIO: PREFEITURA MUNICIPAL DE CAPELA DO ALTO.

SITUAÇÃO SEM ESCALA  
 DECLARO QUE A APROVAÇÃO DO PROJETO NÃO IMPLICA NO RECONHECIMENTO POR PARTE DA PREFEITURA DO DIREITO DE PROPRIEDADE DO TERRENO

FOLHA DE LOCALIZAÇÃO

PREFEITO MUNICIPAL  
PÉRICLES GONÇALVES

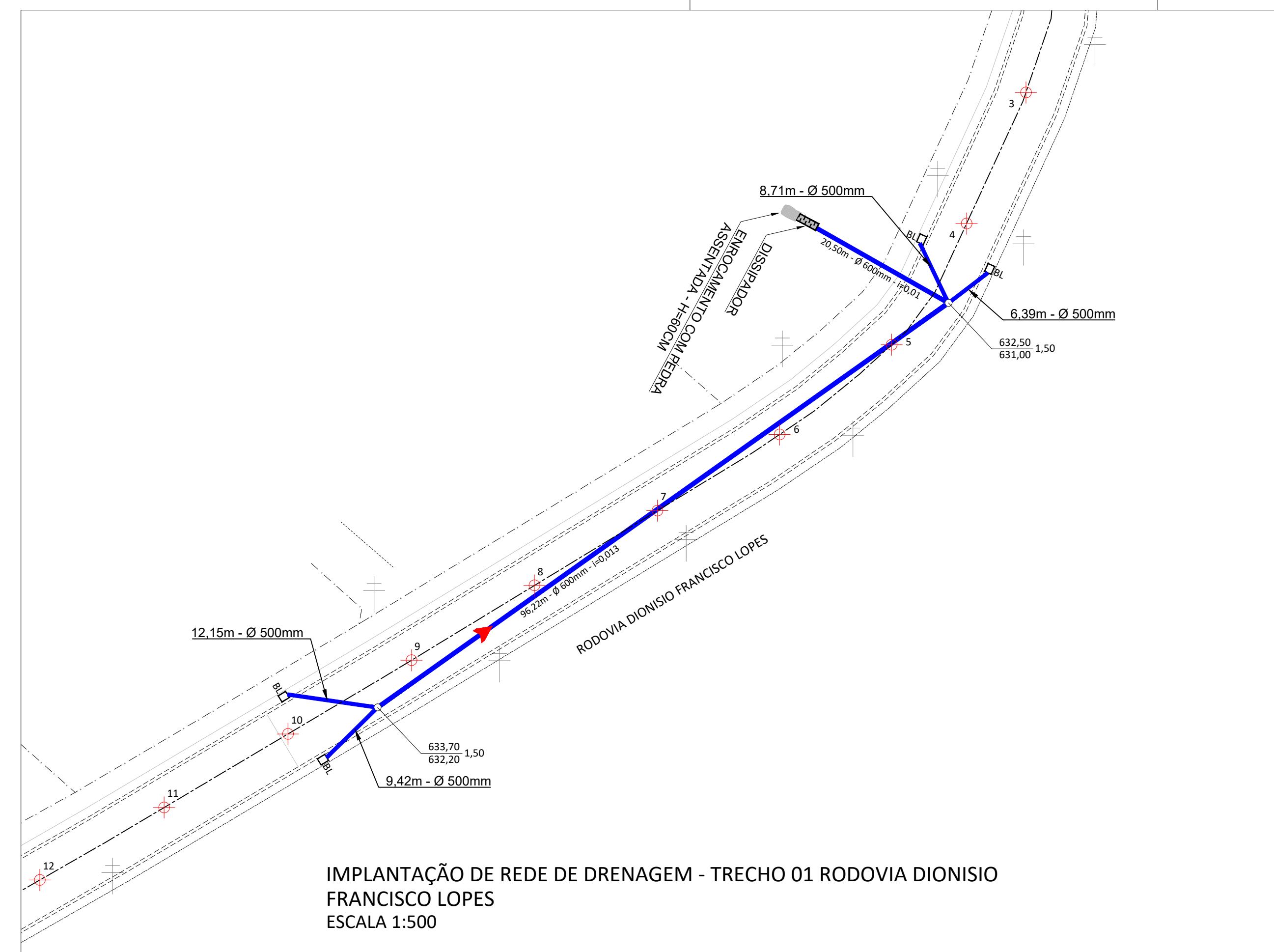
Autor do Projeto  
ANDRÉ DOS SANTOS MARTINS  
ENGRº CIVIL - CREASP 507064038



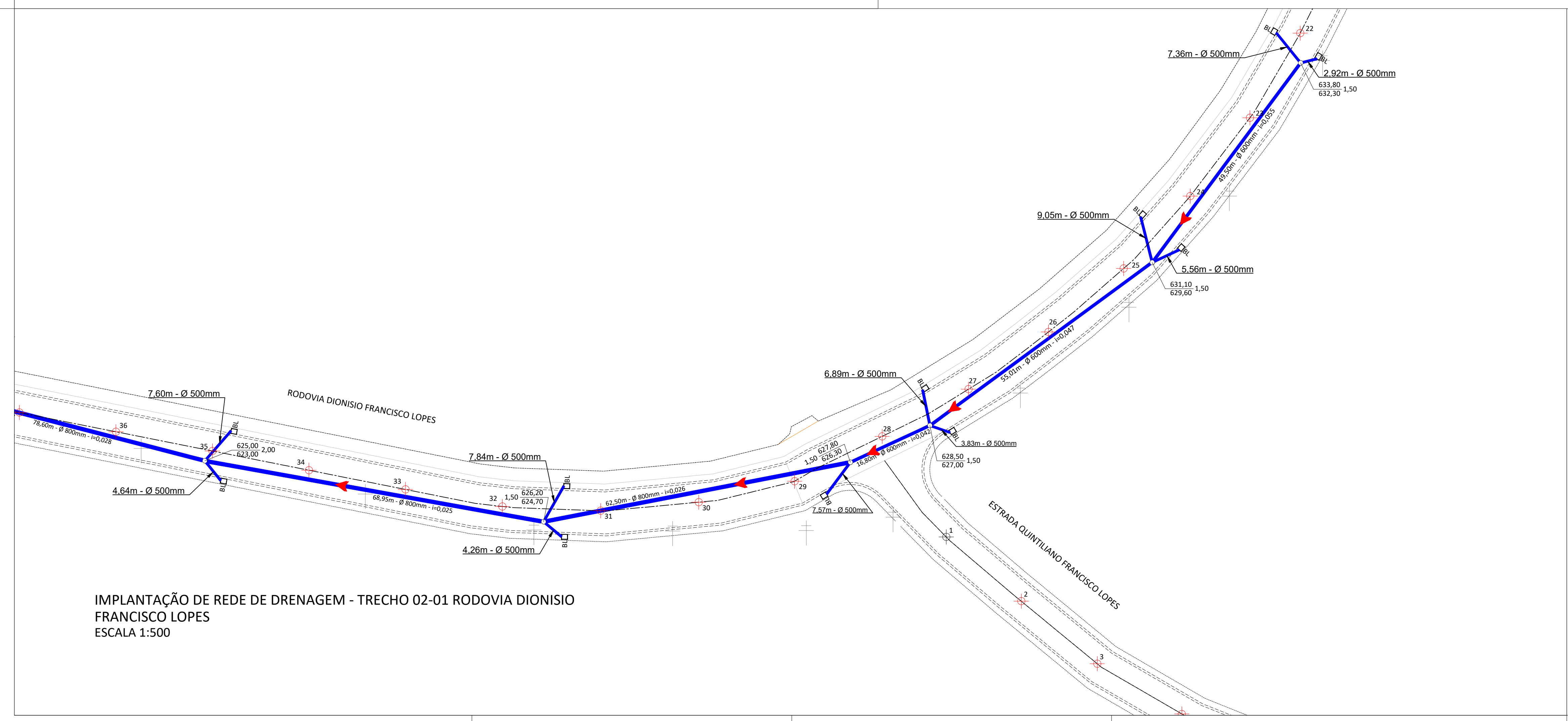
IMPLANTAÇÃO DE DRENAGEM  
ESCALA 1:3000

<p>PROJETO DE INFRAESTRUTURA URBANA</p>	<p>FOLHA: 02/13</p>
<p>OBRA: PAVIMENTAÇÃO URBANA, DRENAGEM E SINALIZAÇÃO VIÁRIA DE DIVERSAS VIAS.</p>	
<p>PLANTA: PROJETO DE DRENAGEM, LOCALIZAÇÃO DE TRECHOS A SEREM EXECUTADOS.</p>	
<p>LOCAL: ESTRADA JUVENAL MOREIRA DE LARA, RODOVIA DIONÍSIO FRANCISCO LOPES E RUA JORGE MACHADO - BAIRRO ITARASSU - CAPELA DO ALTO - SP.</p>	
<p>PROPRIETÁRIO: PREFEITURA MUNICIPAL DE CAPELA DO ALTO.</p>	
<p>SITUAÇÃO SEM ESCALA</p>	<p>DECLARO QUE A APROVAÇÃO DO PROJETO NÃO IMPLICA NO RECONHECIMENTO POR PARTE DA PREFEITURA NO DIREITO DE PROPRIEDADE DO TERRENO</p>
<p>FOLHA DE LOCALIZAÇÃO</p>	<p> PREFEITO MUNICIPAL PÉRICLES GONÇALVES</p> <p> Autor do Projeto ANDRÉ DOS SANTOS MARTINS ENGº CIVIL - CREASP 507084038</p>

RODOVIA - SP - 141

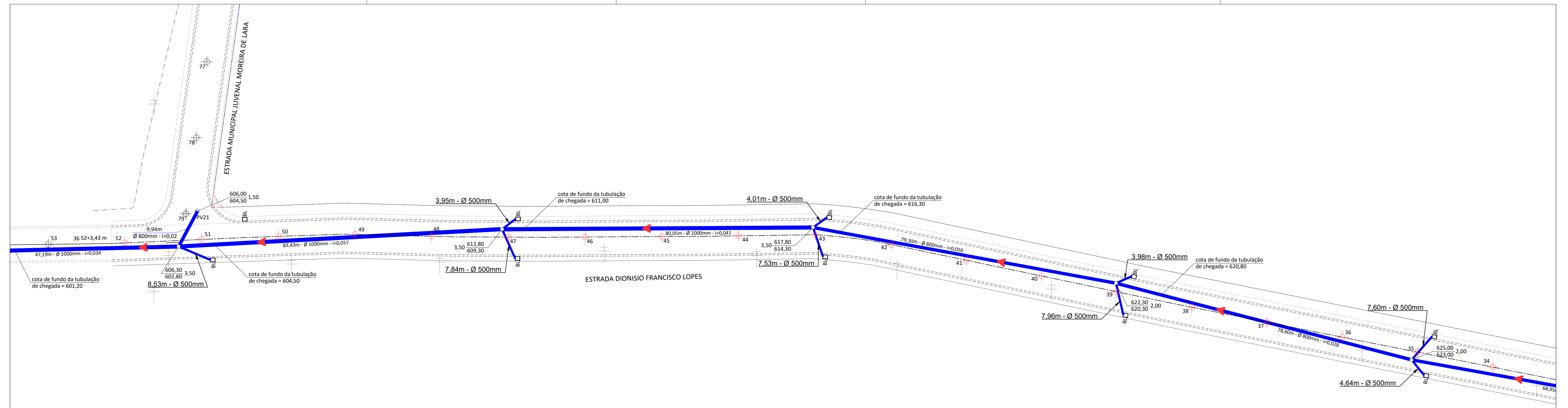


IMPLANTAÇÃO DE REDE DE DRENAGEM - TRECHO 01 RODOVIA DIONISIO FRANCISCO LOPES  
ESCALA 1:500

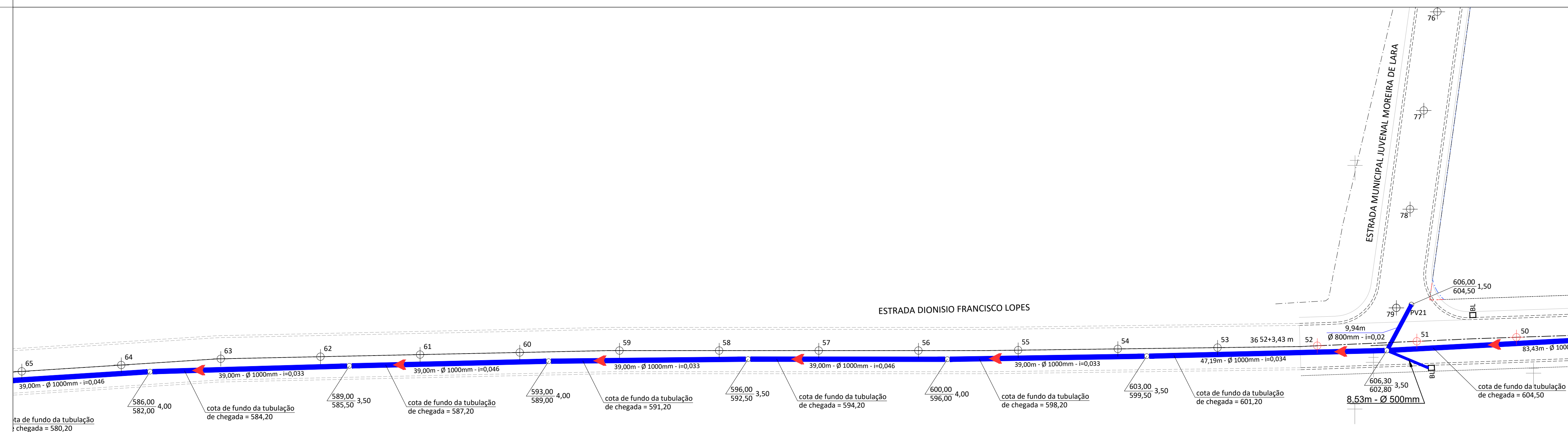


IMPLANTAÇÃO DE REDE DE DRENAGEM - TRECHO 02-01 RODOVIA DIONISIO FRANCISCO LOPES  
ESCALA 1:500

PROJETO DE INFRAESTRUTURA URBANA		FOLHA: 03/13
OBRA: PAVIMENTAÇÃO URBANA, DRENAGEM E SINALIZAÇÃO VIÁRIA DE DIVERSAS VIAS. PLANTA: DRENAGEM TRECHO 01 E TRECHO 02-1 RODOVIA DIONISIO FRANCISCO LOPES. LOCAL: ESTRADA JUVENAL MOREIRA DE LARA, RODOVIA DIONISIO FRANCISCO LOPES E RUA JORGE MACHADO - BAIRRO ITARASSU - CAPELA DO ALTO- SP. PROPRIETÁRIO: PREFEITURA MUNICIPAL DE CAPELA DO ALTO.		
SITUAÇÃO SEM ESCALA	<small>DECLARO QUE A APROVAÇÃO DO PROJETO NÃO IMPLICA NO RECONHECIMENTO POR PARTE DA PREFEITURA NO DIREITO DE PROPRIEDADE DO TERRENO</small>  PREFEITO MUNICIPAL <b>PÉRICLES GONÇALVES</b>	
FOLHA DE LOCALIZAÇÃO	 <small>Autor do Projeto</small> <b>ANDRÉ DOS SANTOS MARTINS</b> <small>ENGº CIVIL - CREASP 57086/04</small>	

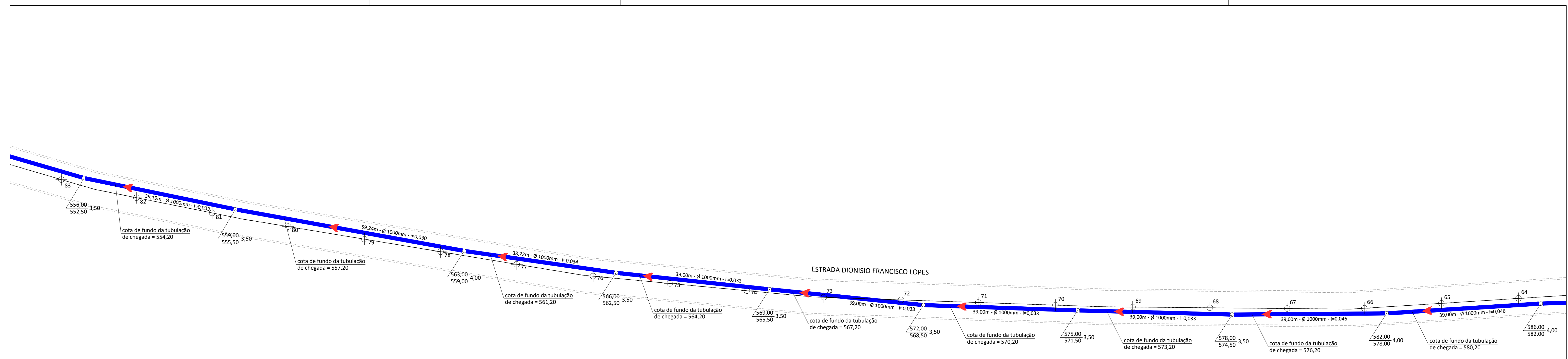


IMPLANTAÇÃO DE REDE DE DRENAGEM - TRECHO 02-2 ESTRADA DIONISIO FRANCISCO LOPES  
ESCALA 1:500

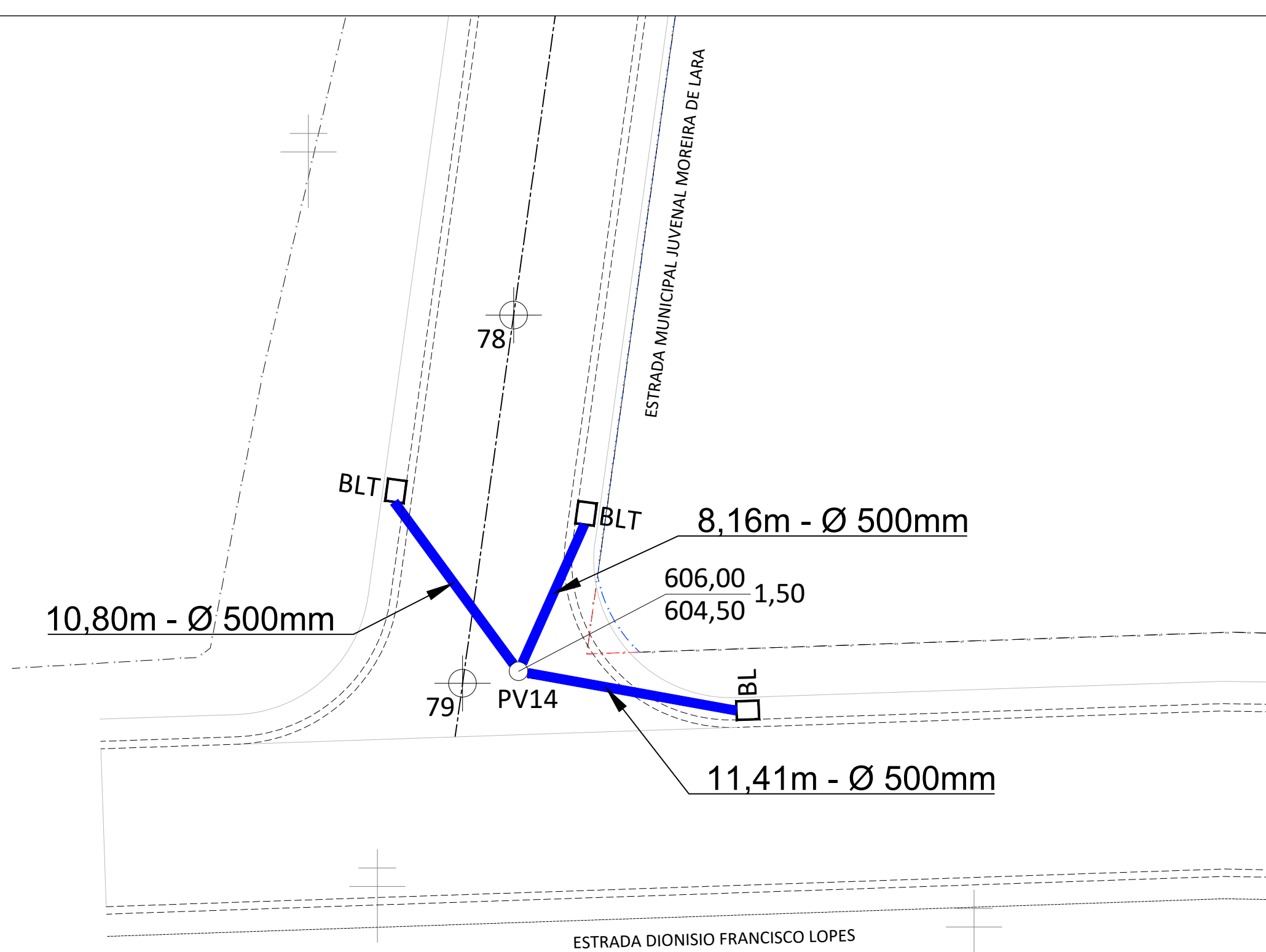


IMPLANTAÇÃO DE REDE DE DRENAGEM - TRECHO 02-3 ESTRADA DIONISIO FRANCISCO LOPES  
ESCALA 1:500

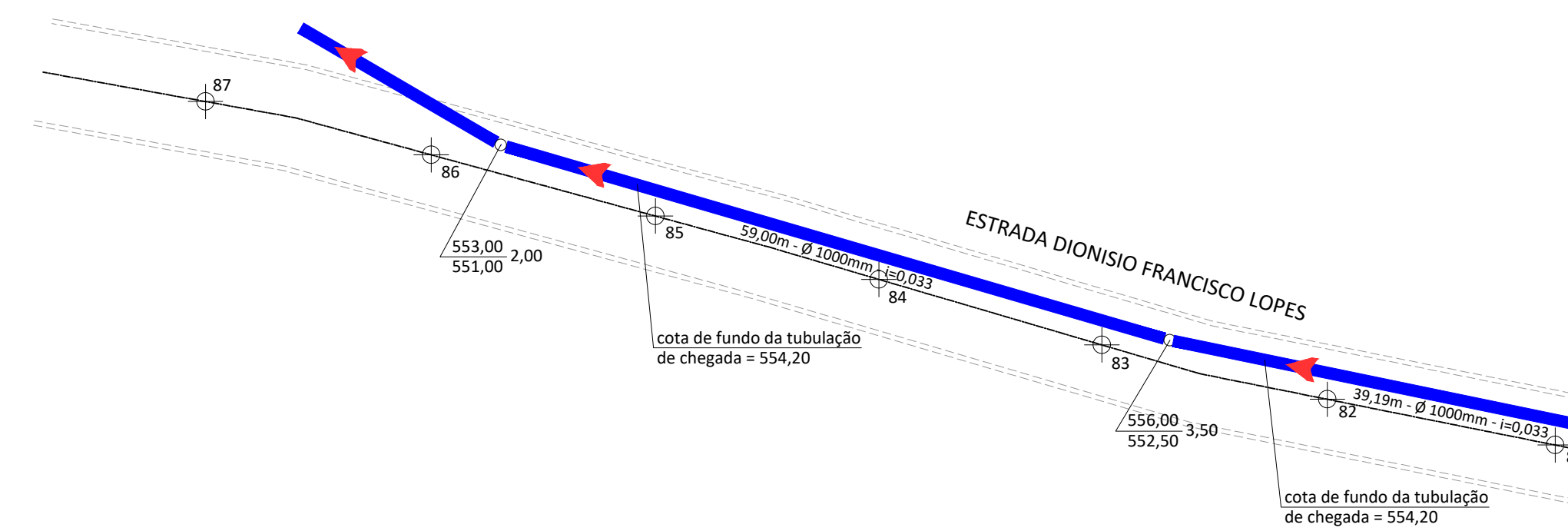
PROJETO DE INFRAESTRUTURA URBANA	FOLHA: 04/13
OBRA: PAVIMENTAÇÃO URBANA, DRENAGEM E SINALIZAÇÃO VIÁRIA DE DIVERSAS VIAS.	
PLANTA: DRENAGEM TRECHO 02-2 E TRECHO 02-3 ESTRADA DIONISIO FRANCISCO LOPES.	
LOCAL: ESTRADA JUVENAL MOREIRA DE LARA, ESTRADA DIONISIO FRANCISCO LOPES, ESTRADA QUINTILIANO FRANCISCO WINCLER - BAIRRO ITARASSU - CAPELA DO ALTO - SP.	
PROPRIETÁRIO: PREFEITURA MUNICIPAL DE CAPELA DO ALTO.	
SITUAÇÃO SEM ESCALA	DECLARO QUE A APROVAÇÃO DO PROJETO NÃO IMPLICA NO RECONHECIMENTO POR PARTE DA PREFEITURA NO DIREITO DE PROPRIEDADE DO TERRENO
FOLHA DE LOCALIZAÇÃO	<p>PREFEITO MUNICIPAL PÉRICLES GONÇALVES</p> <p>Autor do Projeto ANDRE DOS SANTOS MARTINS ENGRº CIVIL - CREASP 507064038</p>



IMPLANTAÇÃO DE REDE DE DRENAGEM - TRECHO 02-4 ESTRADA DIONISIO FRANCISCO LOPES  
ESCALA 1:500

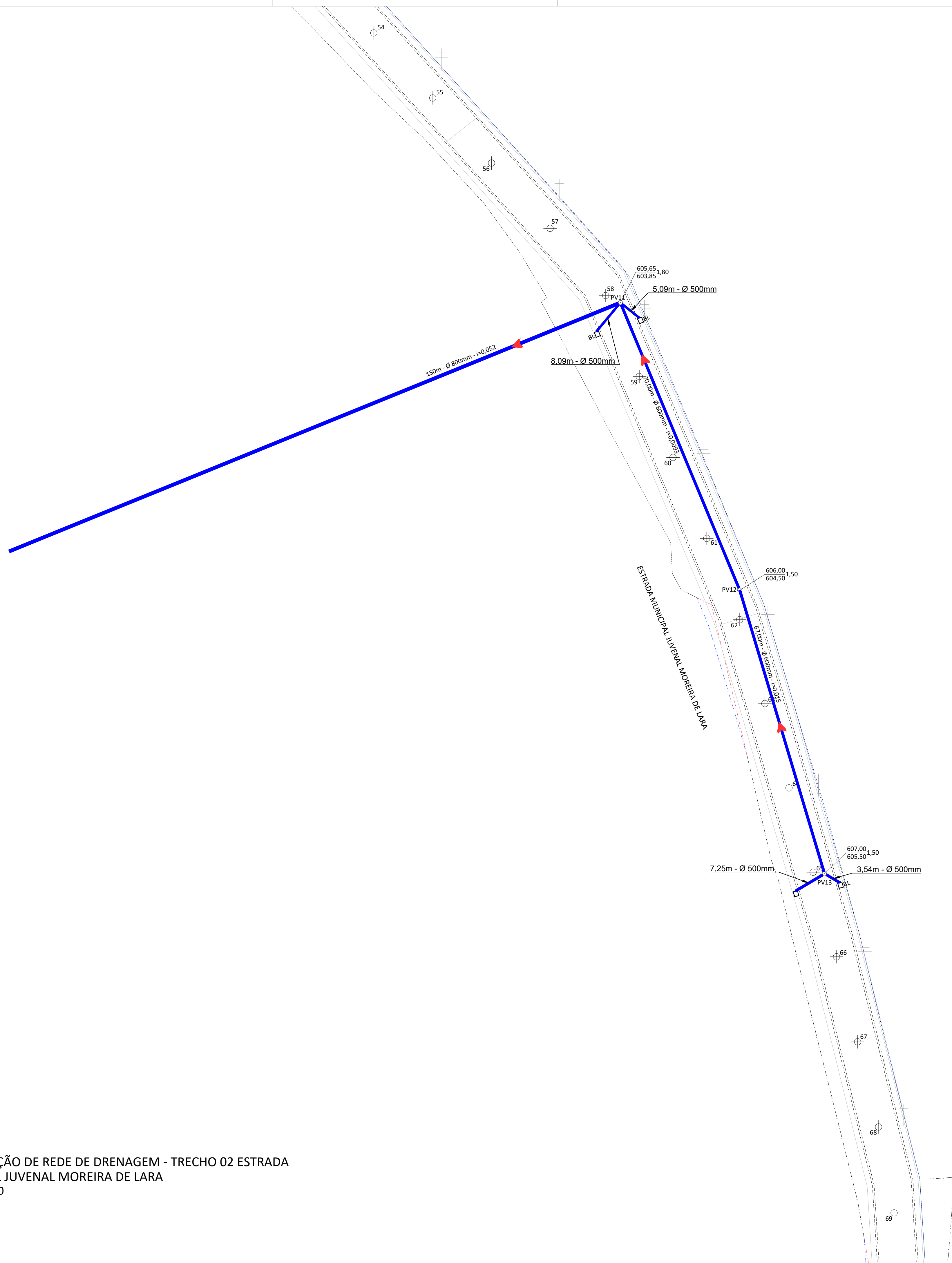


IMPLANTAÇÃO DE REDE DE DRENAGEM - TRECHO 01 ESTRADA MUNICIPAL JUVENAL MOREIRA DE LARA  
ESCALA 1:250



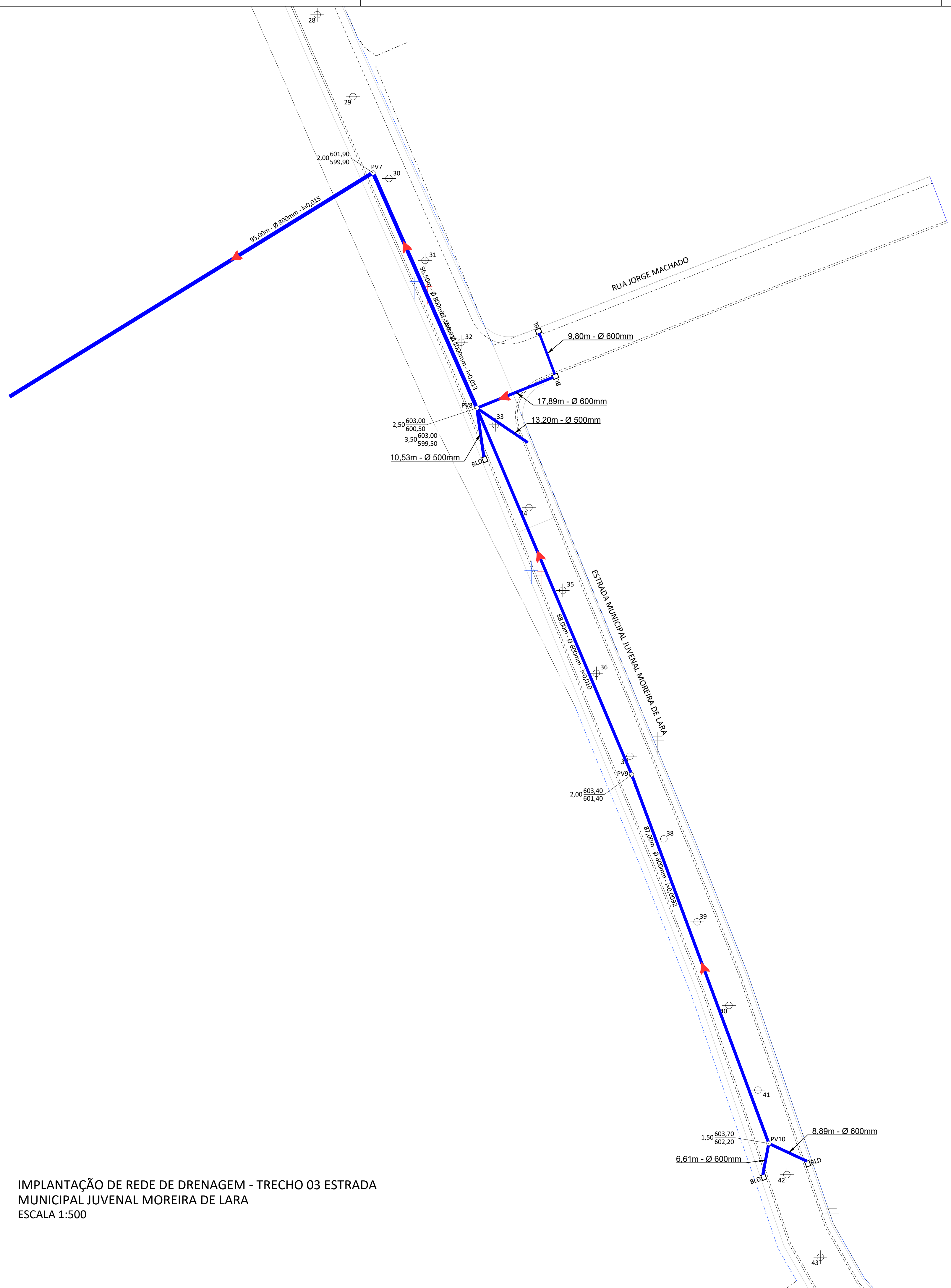
IMPLANTAÇÃO DE REDE DE DRENAGEM - TRECHO 02-5 ESTRADA DIONISIO FRANCISCO LOPES  
ESCALA 1:500

PROJETO DE INFRAESTRUTURA URBANA		FOLHA: 05/13
OBRA: PAVIMENTAÇÃO URBANA, DRENAGEM E SINALIZAÇÃO VIÁRIA DE DIVERSAS VIAS.		
PLANTA: DRENAGEM TRECHO 02-4 E TRECHO 02-5 ESTRADA DIONISIO FRANCISCO LOPES; DRENAGEM TRECHO 01 ESTRADA MUNICIPAL JUVENAL MOREIRA DE LARA		
LOCAL: ESTRADA JUVENAL MOREIRA DE LARA, ESTRADA DIONISIO FRANCISCO LOPES, ESTRADA QUINTILIANO FRANCISCO WINCLER - BAIRRO ITARASSU - CAPELA DO ALTO - SP.		
PROPRIETÁRIO: PREFEITURA MUNICIPAL DE CAPELA DO ALTO.		
SITUAÇÃO SEM ESCALA	DECLARO QUE A APROVAÇÃO DO PROJETO NÃO IMPLICA NO RECONHECIMENTO POR PARTE DA PREFEITURA DO DIREITO DE PROPRIEDADE DO TERRENO	
FOLHA DE LOCALIZAÇÃO	 PREFEITO MUNICIPAL PÉRICLES GONÇALVES	
	 Autor do Projeto ANDRE DOS SANTOS MARTINS ENO <sup>o</sup> CIVIL - CREASP 507060438	

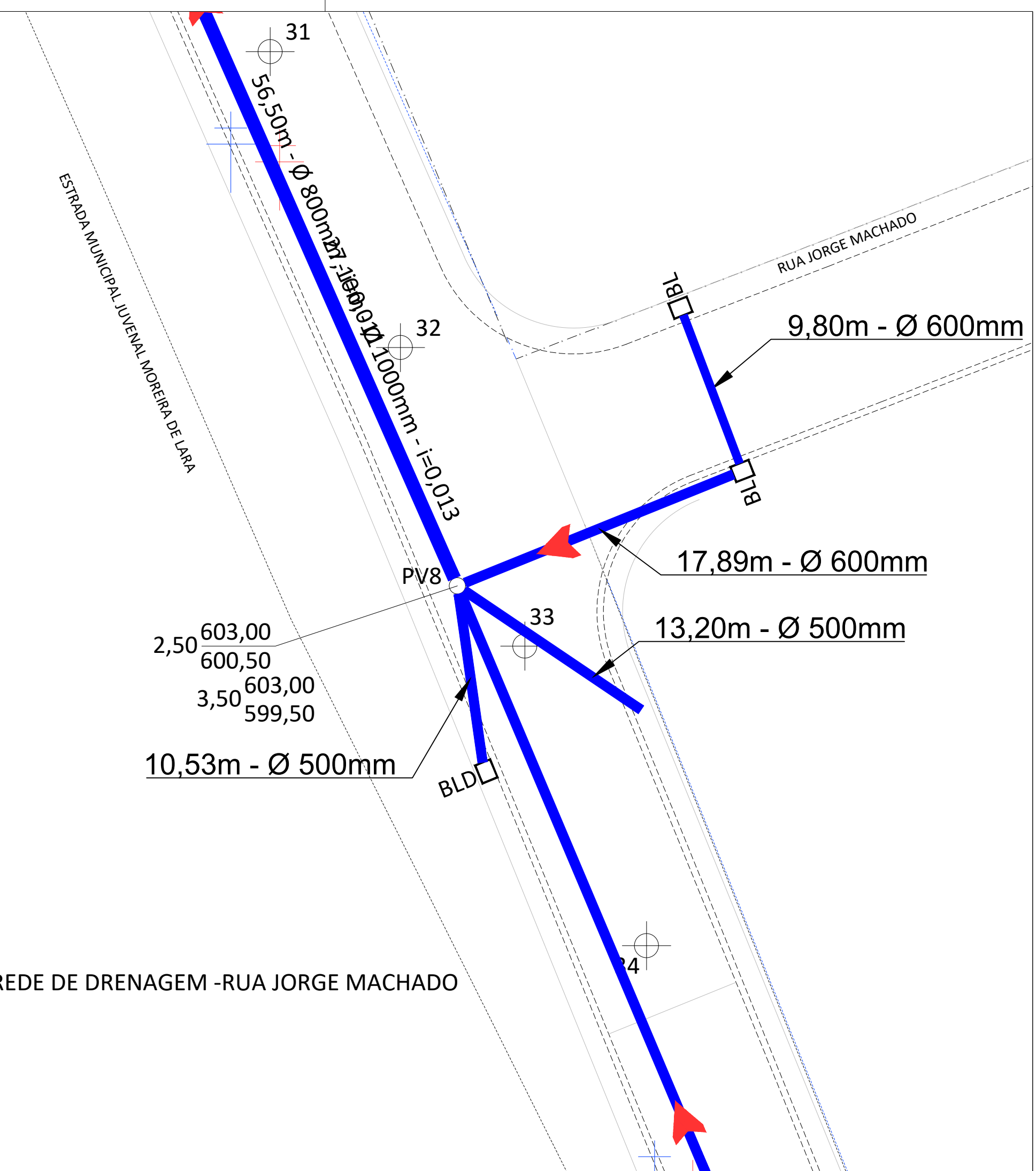


IMPLANTAÇÃO DE REDE DE DRENAGEM - TRECHO 02 ESTRADA MUNICIPAL JUVENAL MOREIRA DE LARA  
 ESCALA 1:500

PROJETO DE INFRAESTRUTURA URBANA		FOLHA: 06/13
OBRA: PAVIMENTAÇÃO URBANA, DRENAGEM E SINALIZAÇÃO VIÁRIA DE DIVERSAS VIAS. PLANTA: DRENAGEM - TRECHO 02 ESTRADA MUNICIPAL JUVENAL MOREIRA DE LARA LOCAL: ESTRADA JUVENAL MOREIRA DE LARA, ESTRADA DIONISIO FRANCISCO LOPES, ESTRADA QUINTILIANO FRANCISCO WINCLER - BAIRRO ITARASSU - CAPELA DO ALTO- SP.		
PROPRIETÁRIO: PREFEITURA MUNICIPAL DE CAPELA DO ALTO.		
SITUAÇÃO SEM ESCALA	DECLARO QUE A APROVAÇÃO DO PROJETO NÃO IMPLICA NO RECONHECIMENTO POR PARTE DA PREFEITURA NO DIREITO DE PROPRIEDADE DO TERRENO	
FOLHA DE LOCALIZAÇÃO	PREFEITO MUNICIPAL PÉRICLES GONÇALVES  Autor do Projeto ANDRÉ DOS SANTOS MARTINS ENGº CIVIL - CREASP 507064038	

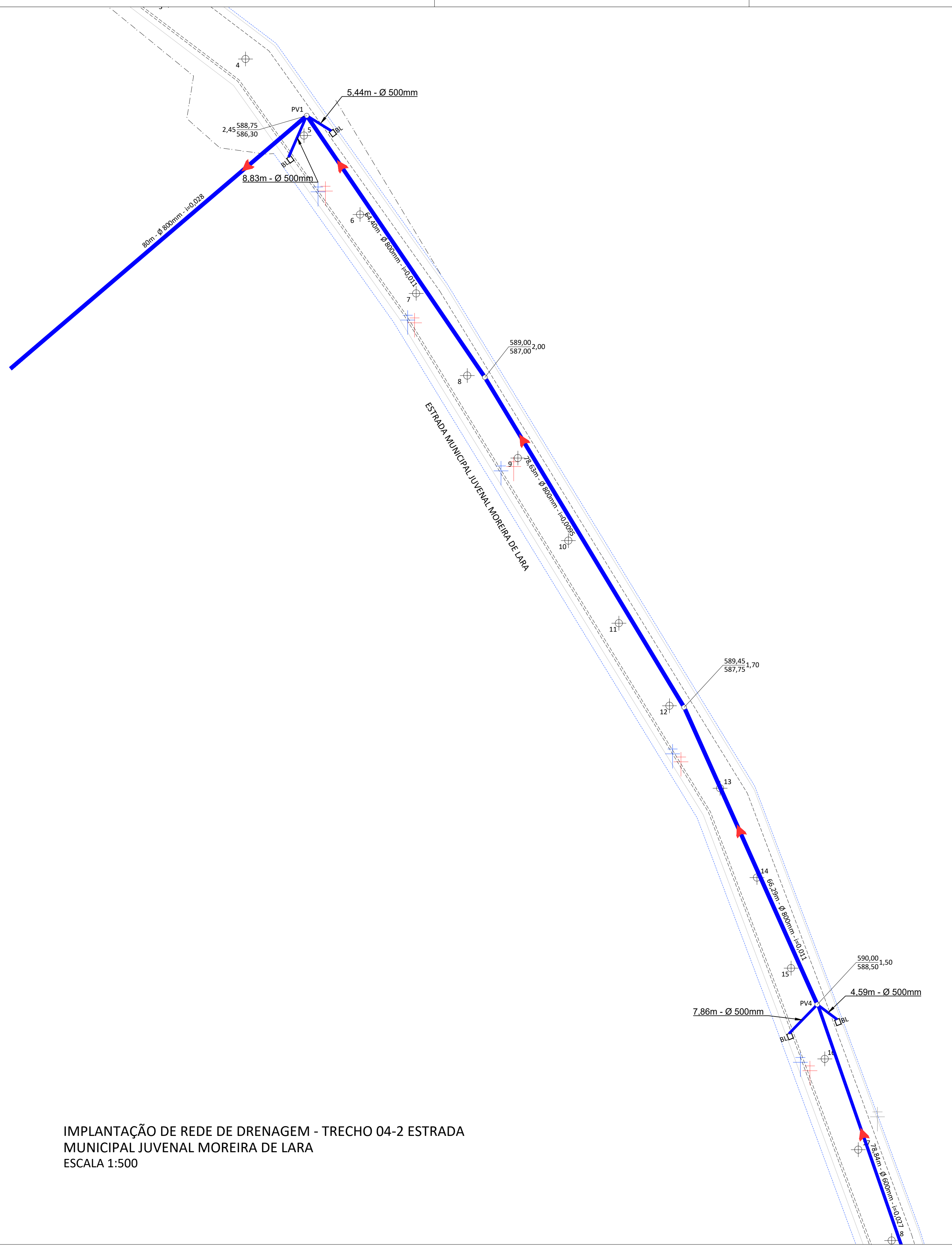


IMPLANTAÇÃO DE REDE DE DRENAGEM - TRECHO 03 ESTRADA MUNICIPAL JUVENAL MOREIRA DE LARA  
ESCALA 1:500

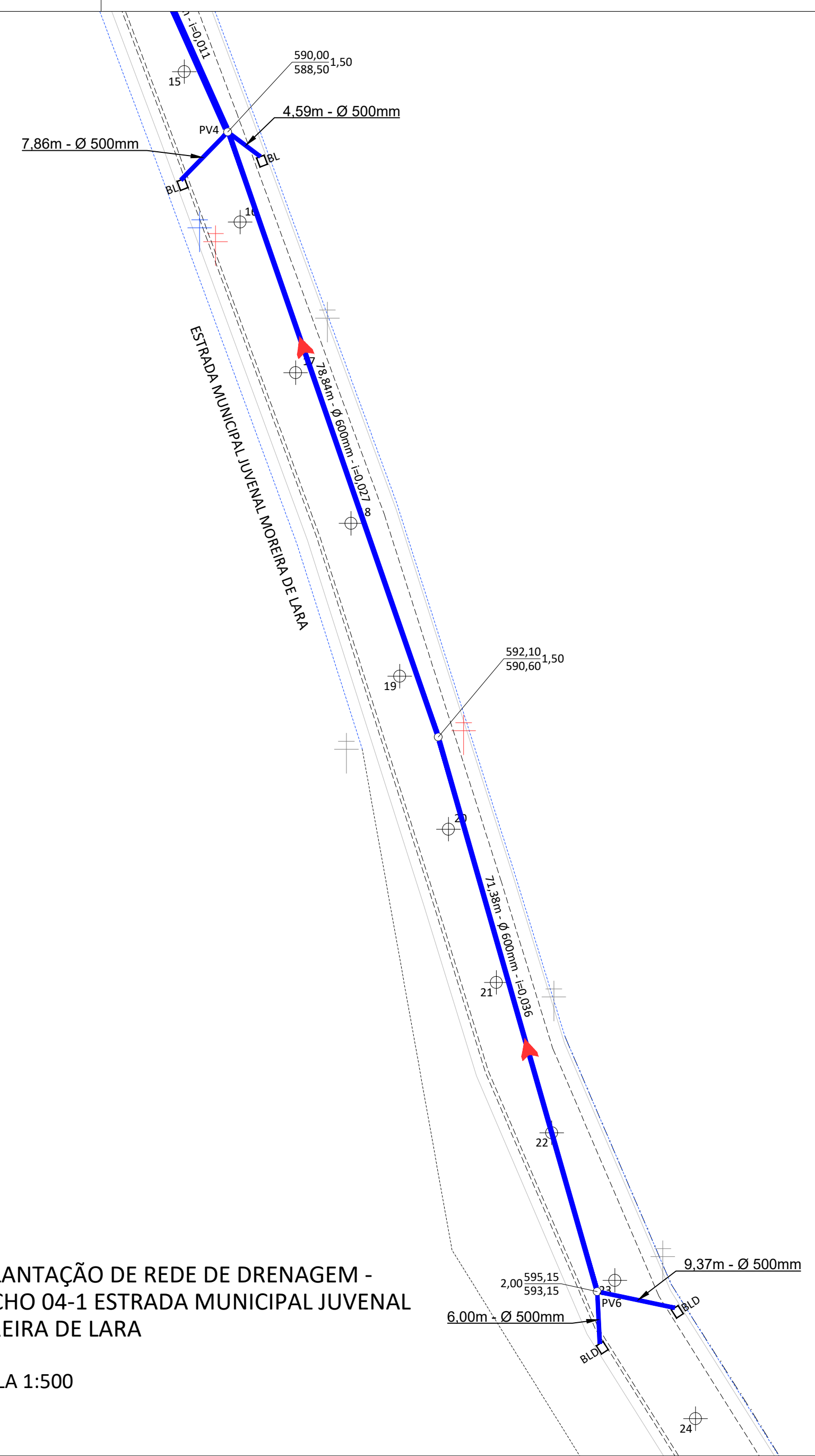


IMPLANTAÇÃO DE REDE DE DRENAGEM - RUA JORGE MACHADO  
ESCALA 1:250

PROJETO DE INFRAESTRUTURA URBANA		FOLHA: 07/13
OBRA: PAVIMENTAÇÃO URBANA, DRENAGEM E SINALIZAÇÃO VIÁRIA DE DIVERSAS VIAS. PLANTA: DRENAGEM TRECHO 03 ESTRADA MUNICIPAL JUVENAL MOREIRA DE LARA; DRENAGEM RUA JORGE MACHADO. LOCAL: ESTRADA JUVENAL MOREIRA DE LARA, ESTRADA DIONISIO FRANCISCO LOPES, ESTRADA QUINTILIANO FRANCISCO WINCLER - BAIRRO ITARASSU - CAPELA DO ALTO - SP. PROPRIETÁRIO: PREFEITURA MUNICIPAL DE CAPELA DO ALTO.		
SITUAÇÃO SEM ESCALA	DECLARO QUE A APROVAÇÃO DO PROJETO NÃO IMPLICA NO RECONHECIMENTO POR PARTE DA PREFEITURA NO DIREITO DE PROPRIEDADE DO TERRENO	
FOLHA DE LOCALIZAÇÃO	PREFEITO MUNICIPAL PÉRICLES GONÇALVES  Autor do Projeto ANDRÉ DOS SANTOS MARTINS ENGRº CIVIL - CREASP 507064038	



IMPLANTAÇÃO DE REDE DE DRENAGEM - TRECHO 04-2 ESTRADA MUNICIPAL JUVENAL MOREIRA DE LARA  
ESCALA 1:500



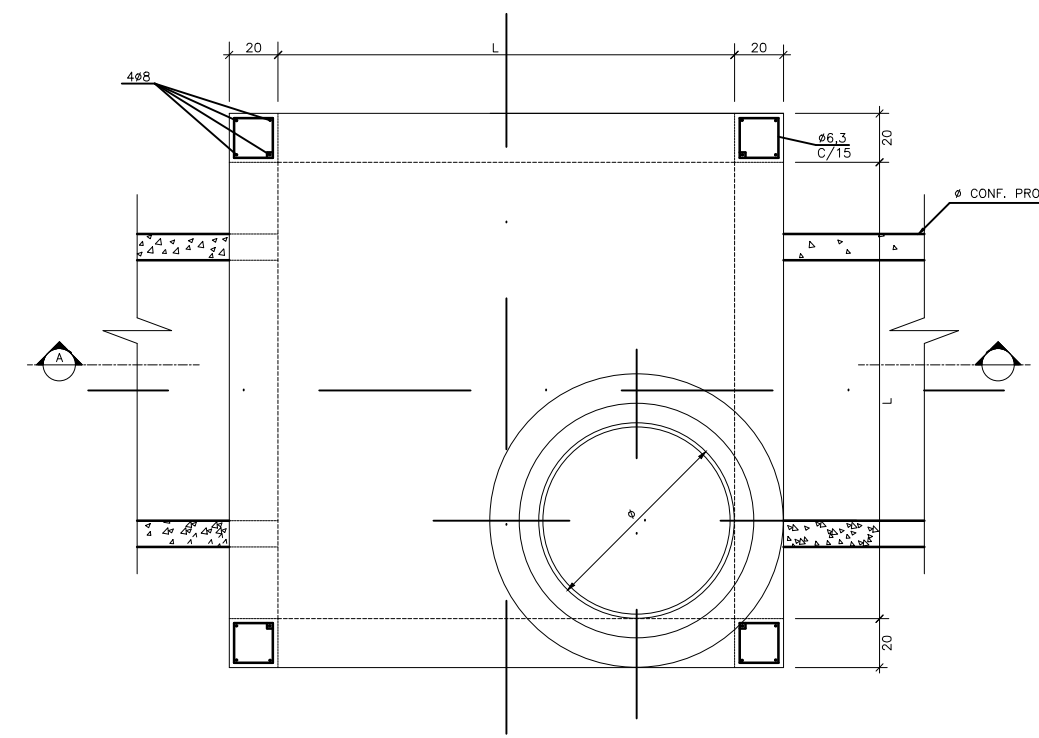
IMPLANTAÇÃO DE REDE DE DRENAGEM - TRECHO 04-1 ESTRADA MUNICIPAL JUVENAL MOREIRA DE LARA

ESCALA 1:500

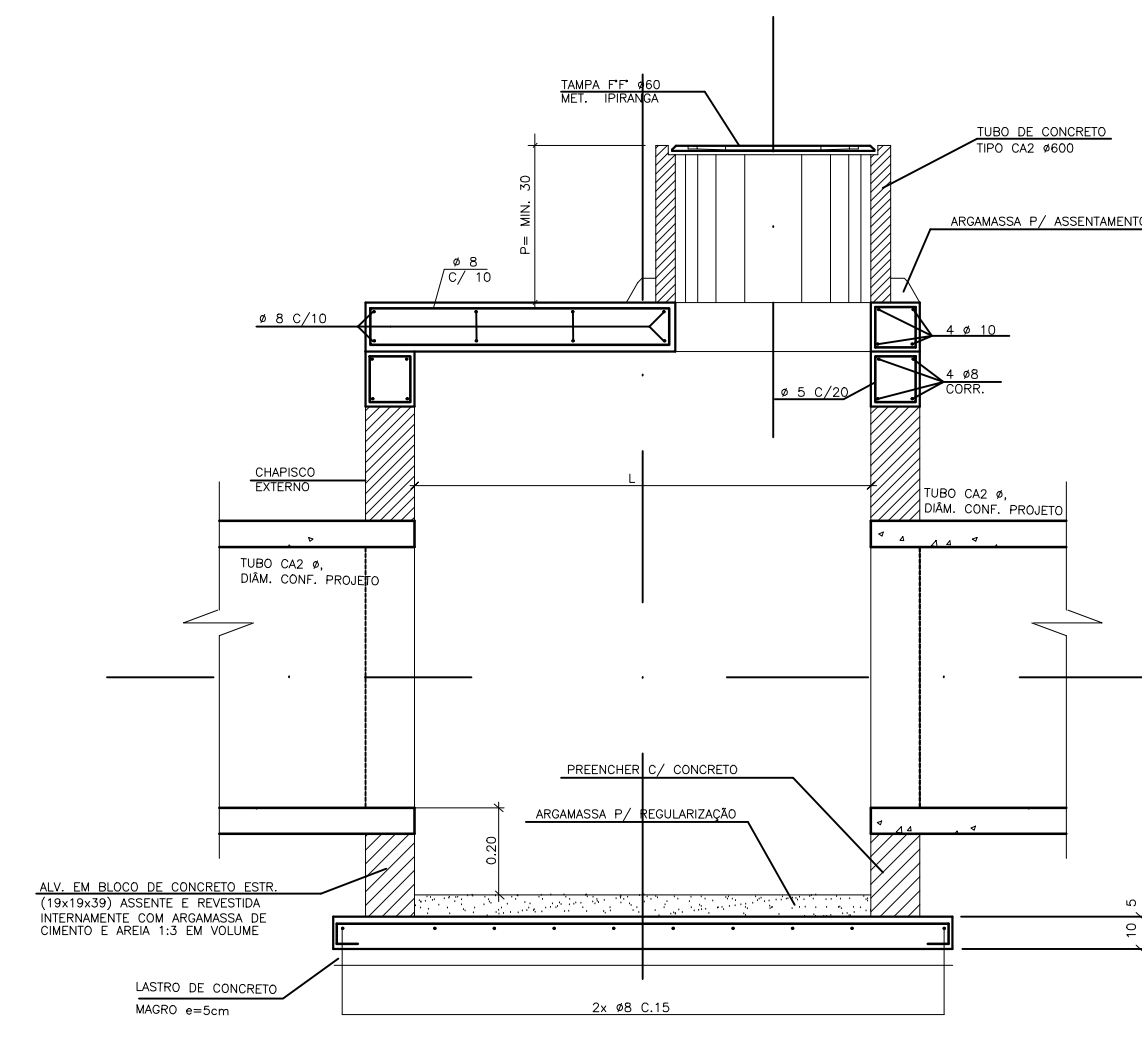
PROJETO DE INFRAESTRUTURA URBANA	FOLHA: 08/13
OBRA: PAVIMENTAÇÃO URBANA, DRENAGEM E SINALIZAÇÃO VIÁRIA DE DIVERSAS VIAS. PLANTA: DRENAGEM TRECHO 04-1 E TRECHO 04-2 ESTRADA MUNICIPAL JUVENAL MOREIRA DE LARA LOCAL: ESTRADA JUVENAL MOREIRA DE LARA, ESTRADA DIONISIO FRANCISCO LOPES, ESTRADA QUINTILIANO FRANCISCO WINCLER - BAIRRO ITARASSU - CAPELA DO ALTO- SP. PROPRIETÁRIO: PREFEITURA MUNICIPAL DE CAPELA DO ALTO.	
SITUAÇÃO SEM ESCALA	DECLARO QUE A APROVAÇÃO DO PROJETO NÃO IMPLICA NO RECONHECIMENTO POR PARTE DA PREFEITURA NO DIREITO DE PROPRIEDADE DO TERRENO   PREFEITO MUNICIPAL PÉRICLES GONÇALVES  <small>           Autor do Projeto            ANDRÉ DOS SANTOS MARTINS            ENGº CIVIL - CREASP 507094038         </small>
FOLHA DE LOCALIZAÇÃO	



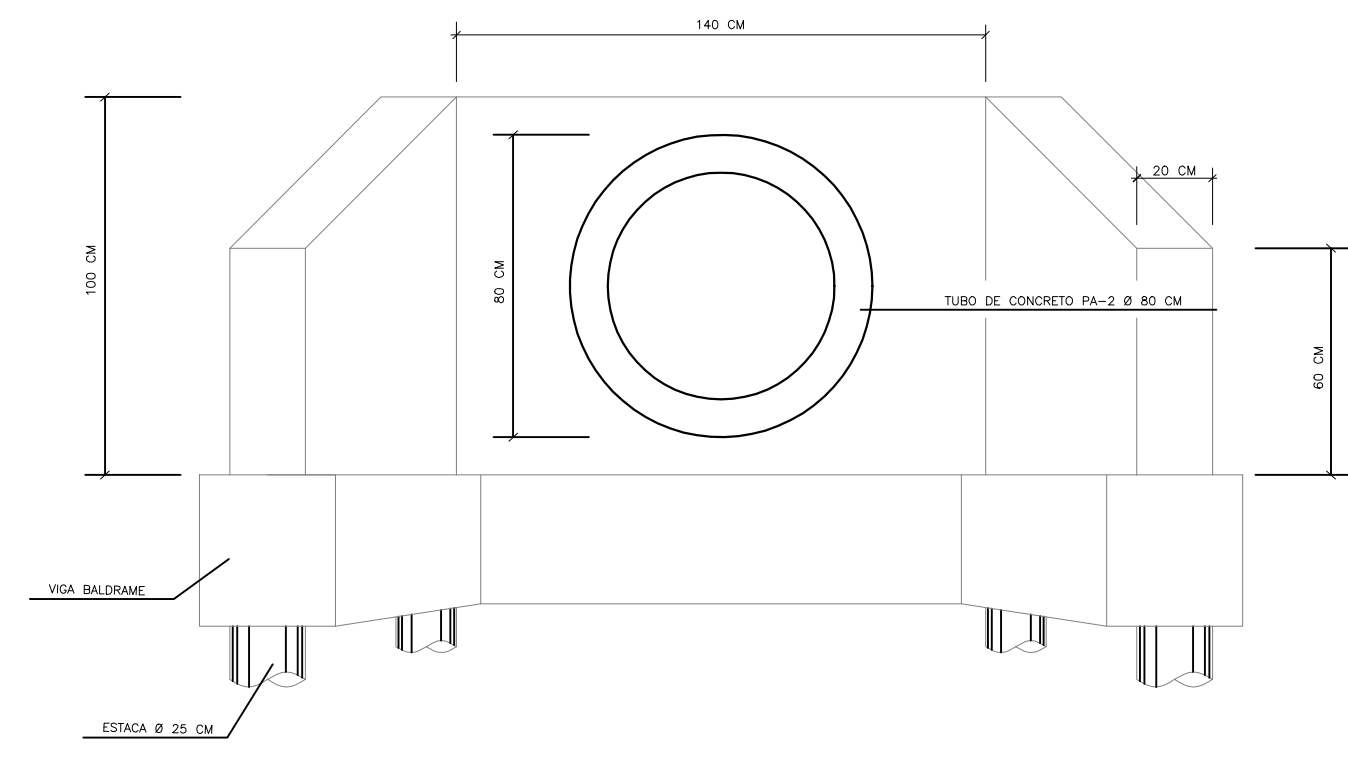
DETALHE TÍPICO DO POÇO DE VISITA



PLANTA TÍPICA  
SEM ESCALA

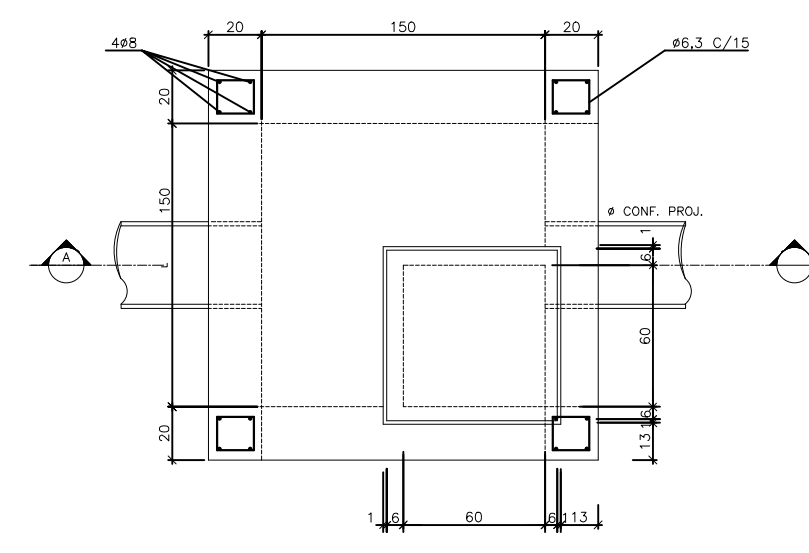


VISTA LATERAL INTERNA  
SEM ESCALA

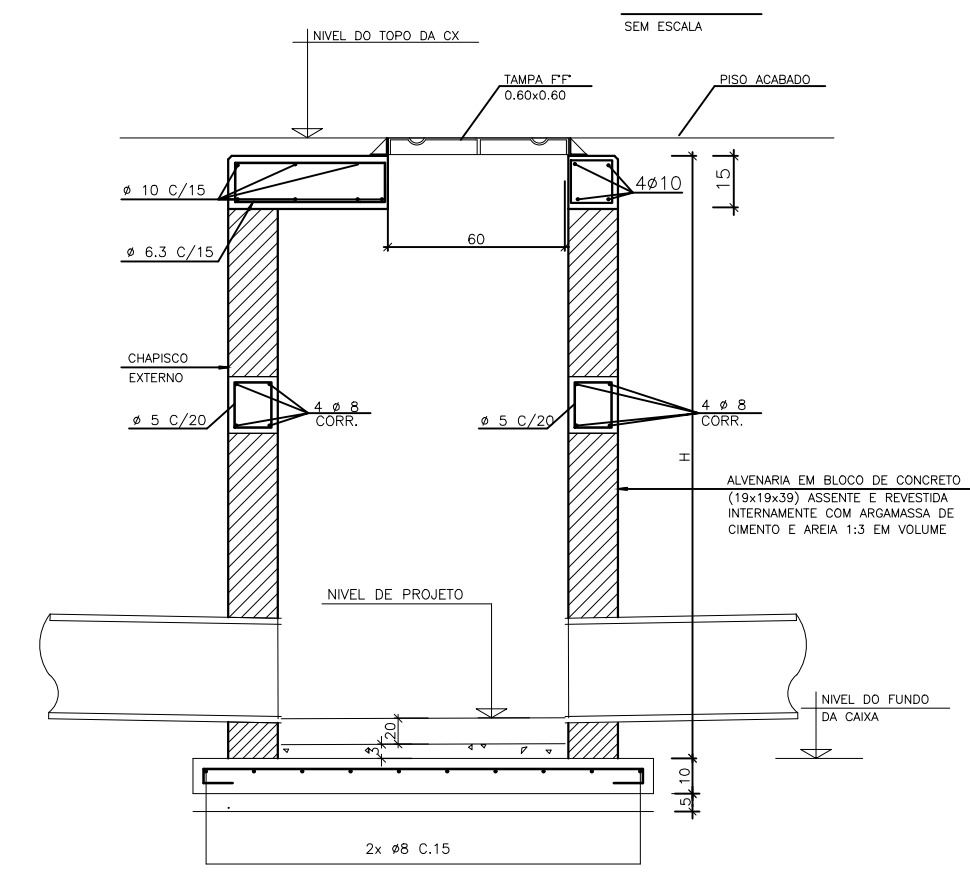


VISTA FRONTAL - MURO ALA  
SEM ESCALA

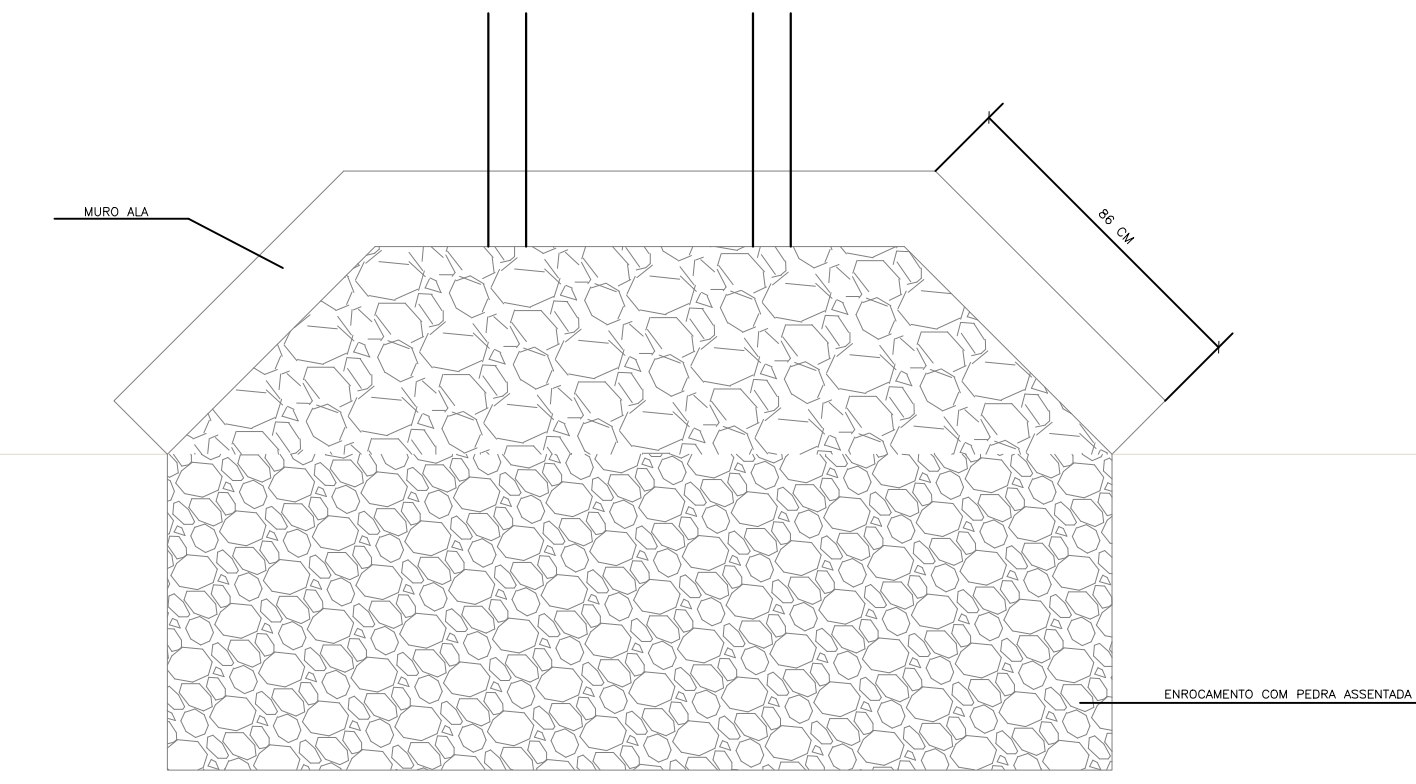
DETALHE TÍPICO P/ CAIXAS DE PASSAGEM



PLANTA TÍPICA  
SEM ESCALA

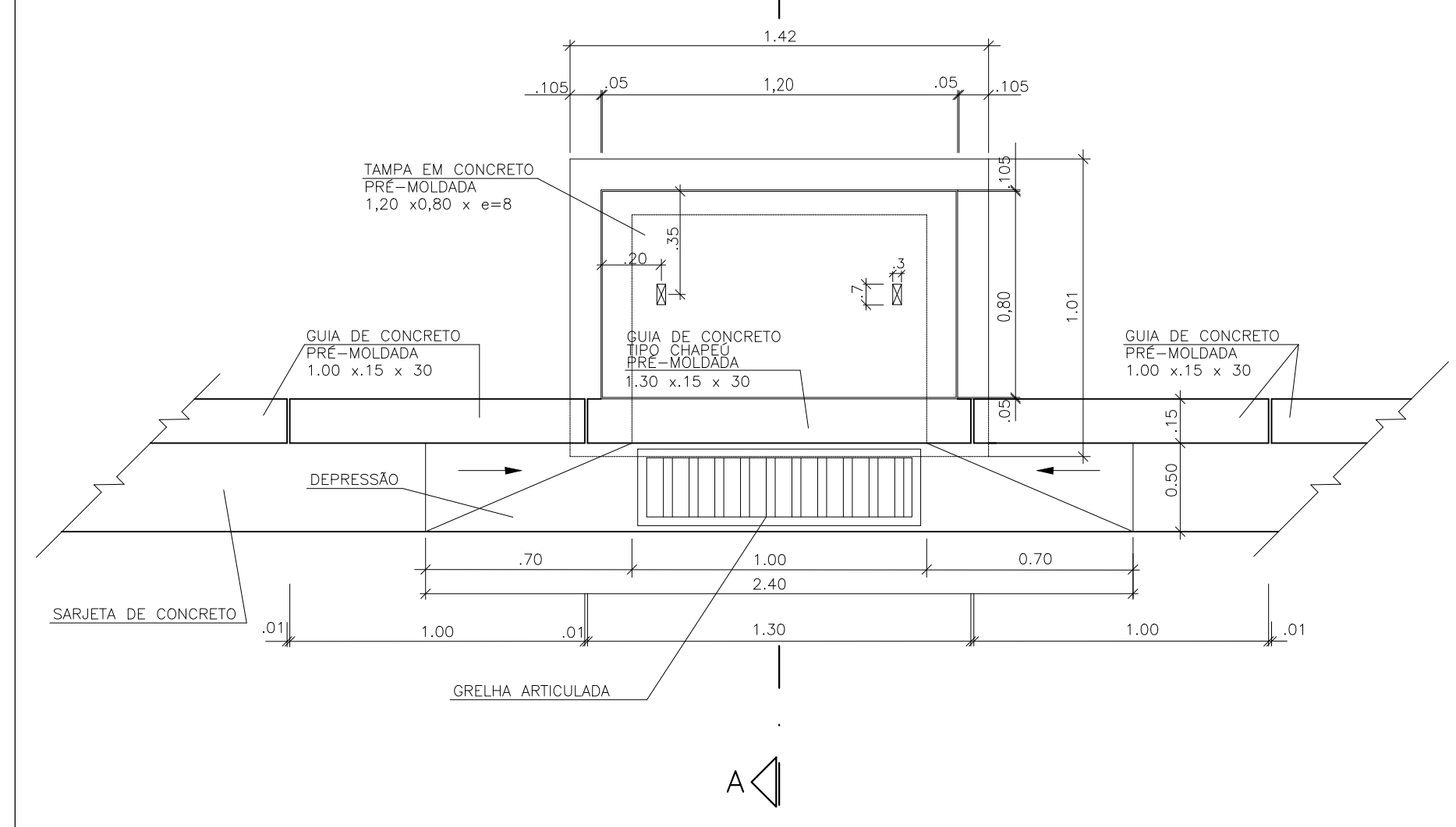


VISTA LATERAL  
SEM ESCALA

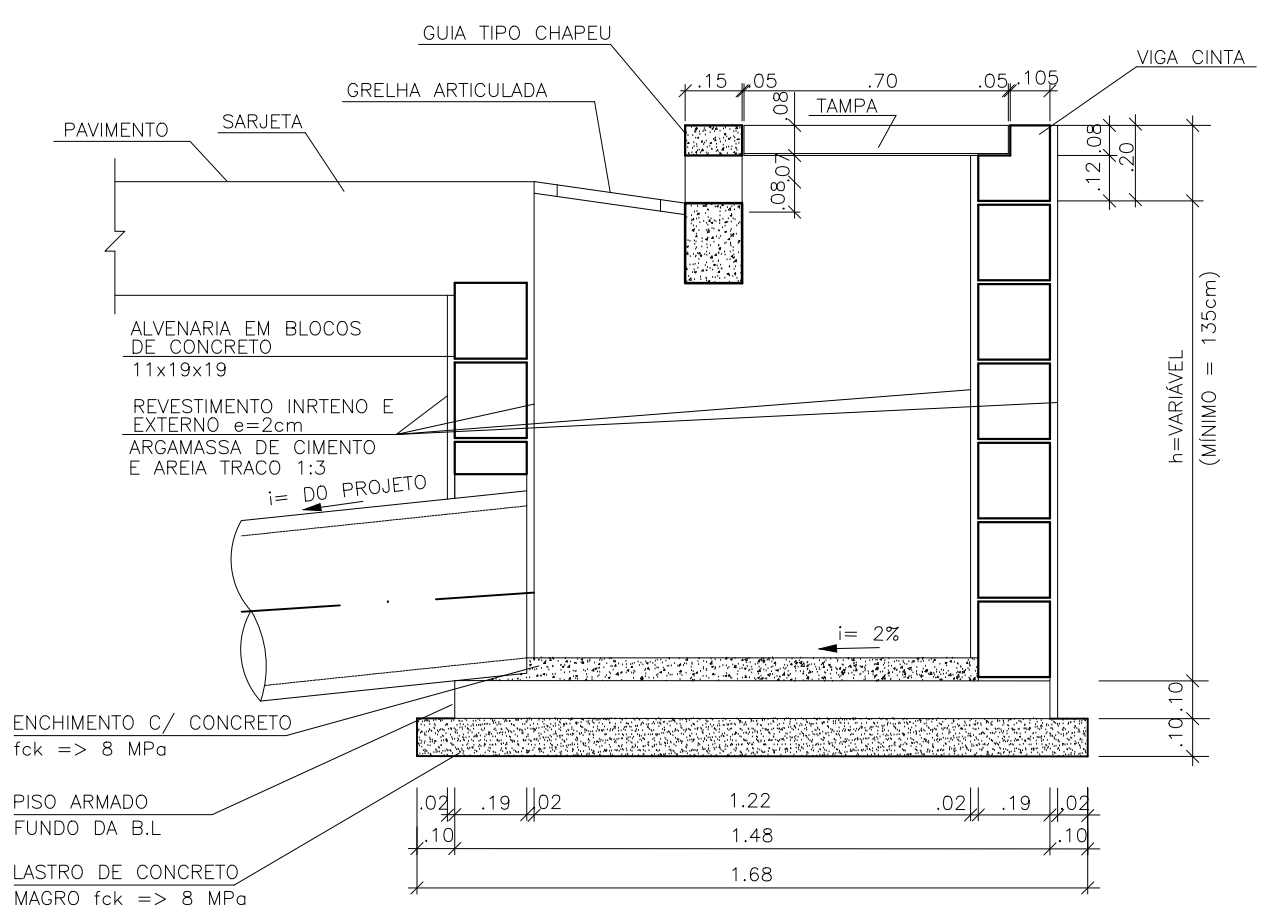


VISTA SUPERIOR - MURO ALA  
SEM ESCALA

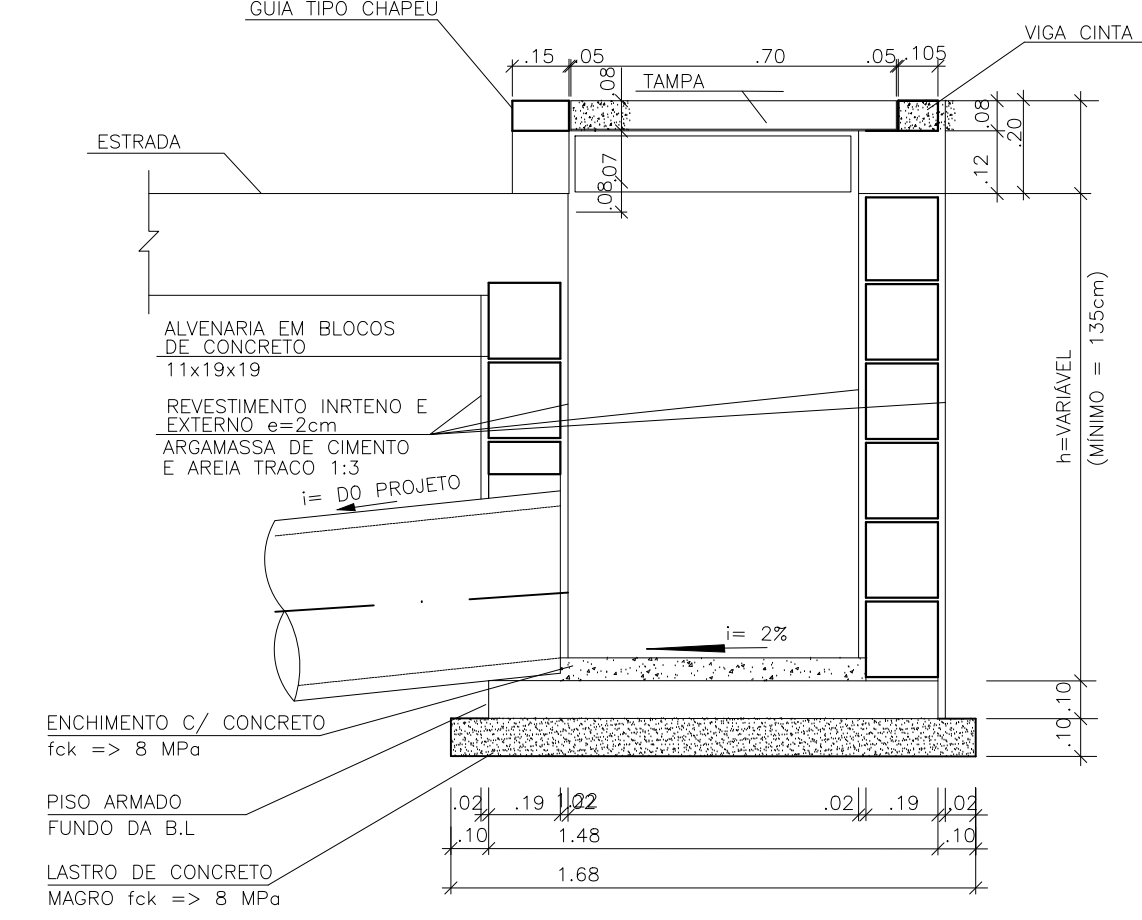
A ↗



PLANTA - COTA SUPERIOR  
SEM ESCALA



CORTE AA  
SEM ESCALA



CORTE AA  
SEM ESCALA

PROJETO DE INFRAESTRUTURA URBANA

FOLHA: 09/13

OBRA: PAVIMENTAÇÃO URBANA, DRENAGEM E SINALIZAÇÃO VIÁRIA DE DIVERSAS VIAS.  
 PLANTA: DETALHAMENTO CONSTRUTIVO DE APARELHOS DE DRENAGEM  
 LOCAL: ESTRADA JUVENAL MOREIRA DE LARA, ESTRADA DIONISIO FRANCISCO LOPES, ESTRADA QUINTILIANO FRANCISCO WINCLER - BAIRRO ITARASSU - CAPELA DO ALTO- SP.

PROPRIETÁRIO: PREFEITURA MUNICIPAL DE CAPELA DO ALTO.

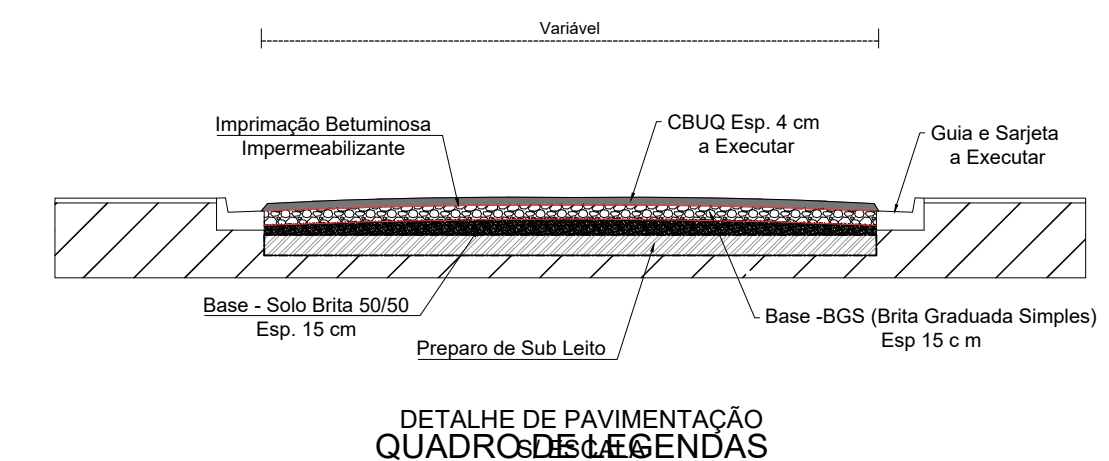
SITUAÇÃO SEM ESCALA

DECLARO QUE A APROVAÇÃO DO PROJETO NÃO IMPLICA NO RECONHECIMENTO POR PARTE DA PREFEITURA NO DIREITO DE PROPRIEDADE DO TERRENO

FOLHA DE LOCALIZAÇÃO

PREFEITO MUNICIPAL  
PÉRICLES GONÇALVES

Autor do Projeto  
ANDRE DOS SANTOS MARTINS  
ENGRº CIVIL - CREASP 507060438



- DETALHE DE PAVIMENTAÇÃO**  
**QUADRO DE LEGENDAS**
- PAVIMENTO A EXECUTAR
  - GUIA E SARJETA A EXECUTAR
  - ESTACA DE MARCAÇÃO A CADA 20 m
  - CERCA EXISTENTE
  - CERCA EXISTENTE
  - POSTE EXISTENTE

**IMPLANTAÇÃO DE PAVIMENTAÇÃO**  
**ESCALA 1:1000**

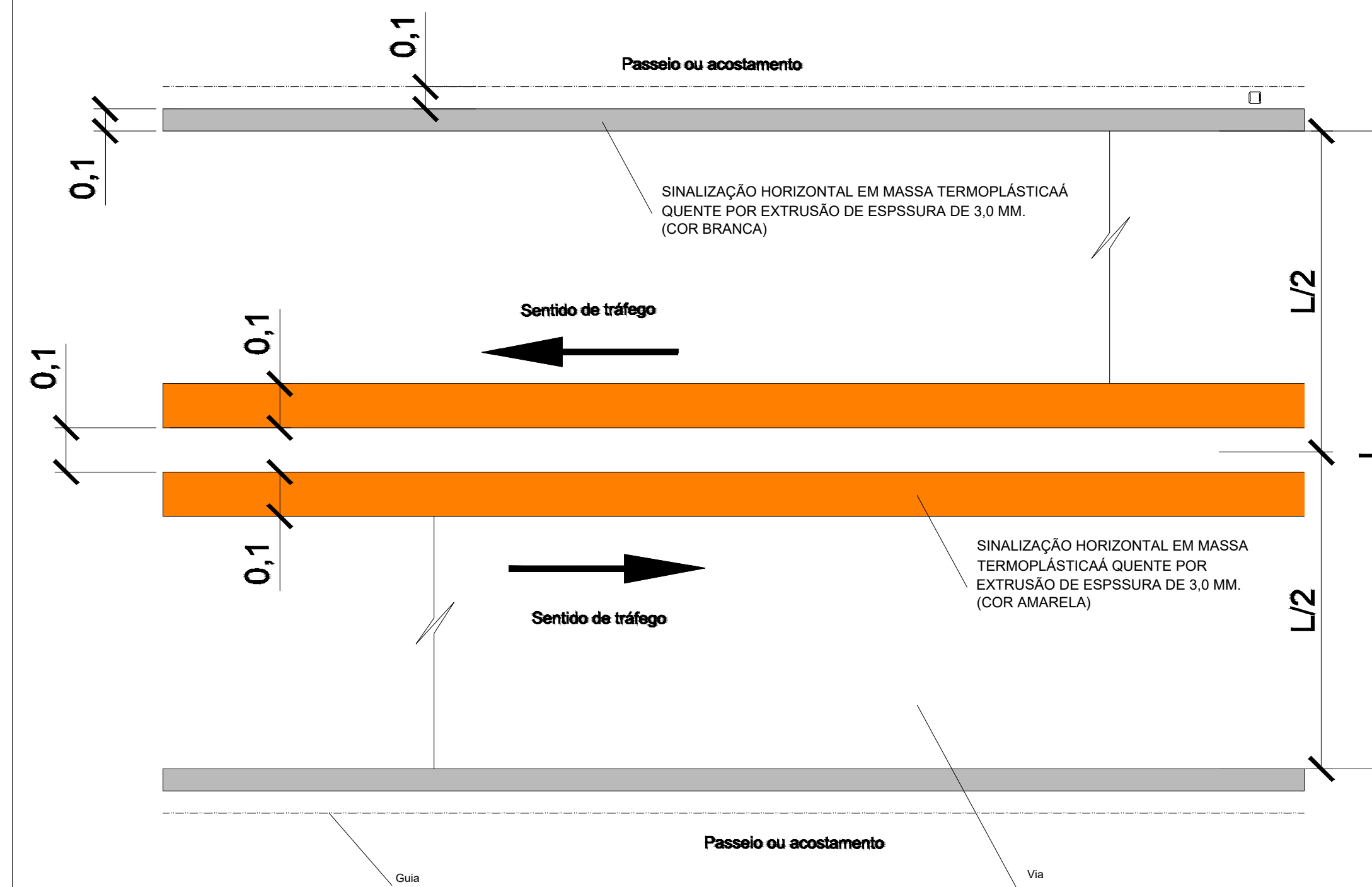
ÁREA DE PAVIMENTO:

ESTRADA DIONÍSIO FRANCISCO LOPES: .....	8.879,96 M <sup>2</sup>
ESTRADA QUINTILIANO FRANCISCO WINCLER: .....	1.790,66 M <sup>2</sup>
ESTRADA MUNICIPAL JUVENAL MOREIRA DE LARA: .....	13.446,99 M <sup>2</sup>
RUA JORGE MACHADO: .....	895,23 M <sup>2</sup>
TOTAL: .....	25.012,84 M <sup>2</sup>

<b>PROJETO DE INFRAESTRUTURA URBANA</b>	FOLHA: <b>10/13</b>
<p>OBRA: PAVIMENTAÇÃO URBANA, DRENAGEM E SINALIZAÇÃO VIÁRIA DE DIVERSAS VIAS.</p> <p>PLANTA: PAVIMENTAÇÃO ESTRADA DIONÍSIO FRANCISCO LOPES E ESTRADA QUINTILIANO FRANCISCO LOPES</p> <p>LOCAL: ESTRADA JUVENAL MOREIRA DE LARA, ESTRADA DIONÍSIO FRANCISCO LOPES, ESTRADA QUINTILIANO FRANCISCO WINCLER - BAIRRO ITARASSU - CAPELA DO ALTO- SP.</p> <p>PROPRIETÁRIO: PREFEITURA MUNICIPAL DE CAPELA DO ALTO.</p>	
<p>SITUAÇÃO SEM ESCALA</p> <p>FOLHA DE LOCALIZAÇÃO</p>	<p><small>DECLARO QUE A APROVAÇÃO DO PROJETO NÃO IMPLICA NO RECONHECIMENTO POR PARTE DA PREFEITURA NO DIREITO DE PROPRIEDADE DO TERRENO</small></p> <p style="text-align: center;"></p> <p style="text-align: center;">PREFEITO MUNICIPAL <b>PÉRICLES GONÇALVES</b></p> <p><small>Autor do Projeto</small> <b>ANDRÉ DOS SANTOS MARTINS</b> <small>ENGº CIVIL - CREASP 507064038</small></p>

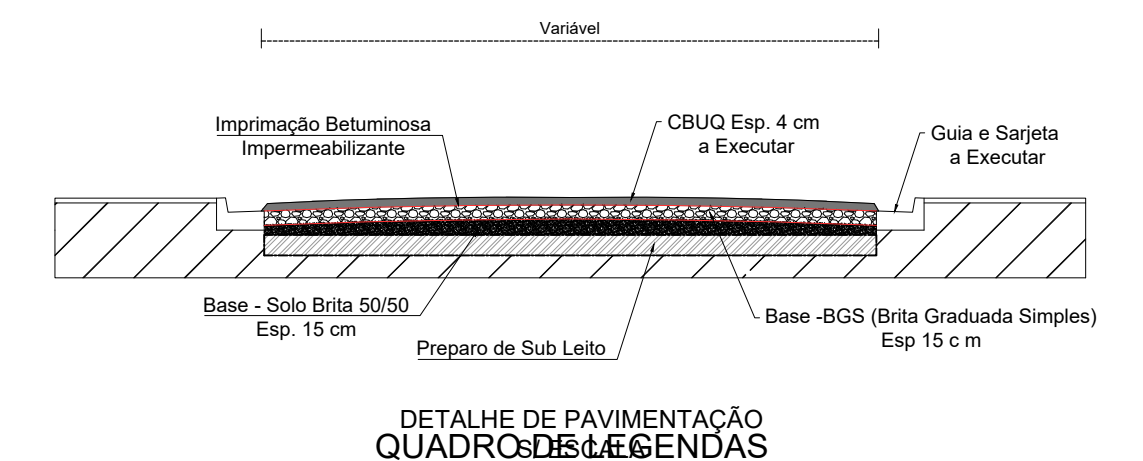


**Detalhe : Linha de bordo e Dupla Amarela**  
s/ escala  
Cor Branca/Amarela



SERVIÇOS A SEREM EXECUTADOS NAS VIAS:

ESTRADA MUNICIPAL JUVENAL MOREIRA DE LARA	307,60 m² (amarela) - 301,35 m² (branca)
ESTRADA DIONÍSIO FRANCISCO LOPES	199,92 m² (amarela) - 204,21 m² (branca)
ESTRADA QUINTILIANO FRANCISCO WINCLER	48,84 m² (amarela) - 50,95 m² (branca)
RUA JORGE MACHADO	18,78 m² (amarela) - 21,03 m² (branca)
TOTAL	575,14 m² (amarela) - 577,54 m² (branca)



- QUADRO DE LEGENDAS**
- PAVIMENTO A EXECUTAR
  - GUIA E SARJETA A EXECUTAR
  - ESTACA DE MARCAÇÃO A CADA 20 m
  - CERCA EXISTENTE
  - CERCA EXISTENTE
  - POSTE EXISTENTE

**RESUMO DA SINALIZAÇÃO VERTICAL**

- PLACA "PARE", padrão R-1  
QUANTIDADE = 3 UNIDADES = 1,08 m²  
ESTRADA MUNICIPAL JUVENAL MOREIRA DE LARA = 1 UNIDADE = 0,36 m²  
RUA JORGE MACHADO = 1 UNIDADE = 0,36 m²  
ESTRADA QUINTILIANO FRANCISCO LOPES = 1 UNIDADE = 0,36 m²
- QUANTIDADE = 8 UNIDADES = 0,90 m²  
ESTRADA MUNICIPAL JUVENAL MOREIRA DE LARA - 3 UNID.  
RUA JORGE MACHADO - 1 UNID.  
ESTRADA QUINTILIANO FRANCISCO WINCLER - 1 UNID.  
ESTRADA DIONÍSIO FRANCISCO LOPES - 3 UNID
- SUPORTE = 8 UNIDADES

PROJETO DE INFRAESTRUTURA URBANA FOLHA: 11/13

OBRA: PAVIMENTAÇÃO URBANA, DRENAGEM E SINALIZAÇÃO VIÁRIA DE DIVERSAS VIAS.  
PLANTA: PAVIMENTAÇÃO ESTRADA DIONÍSIO FRANCISCO LOPES E ESTRADA MUNICIPAL JUVENAL MOREIRA DE LARA E DETALHES DE SINALIZAÇÃO  
LOCAL: ESTRADA JUVENAL MOREIRA DE LARA, ESTRADA DIONÍSIO FRANCISCO LOPES, ESTRADA QUINTILIANO FRANCISCO WINCLER - BAIRRO ITARASSU - CAPELA DO ALTO- SP.

PROPRIETÁRIO: PREFEITURA MUNICIPAL DE CAPELA DO ALTO.

SITUAÇÃO SEM ESCALA DECLARO QUE A APROVAÇÃO DO PROJETO NÃO IMPLICA NO RECONHECIMENTO POR PARTE DA PREFEITURA NO DIREITO DE PROPRIEDADE DO TERRENO

FOLHA DE LOCALIZAÇÃO

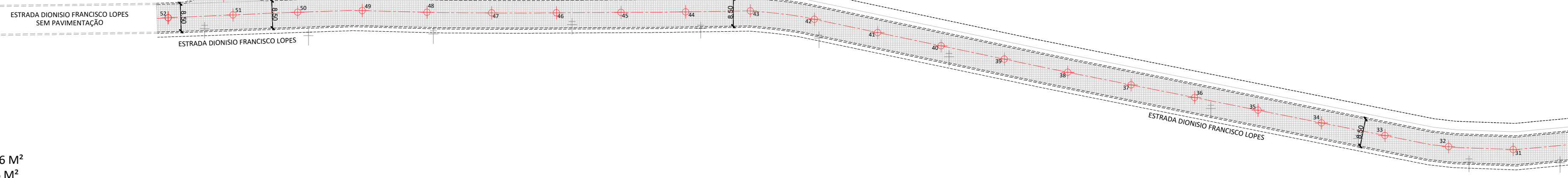
PREFEITO MUNICIPAL  
**PÉRICLES GONÇALVES**

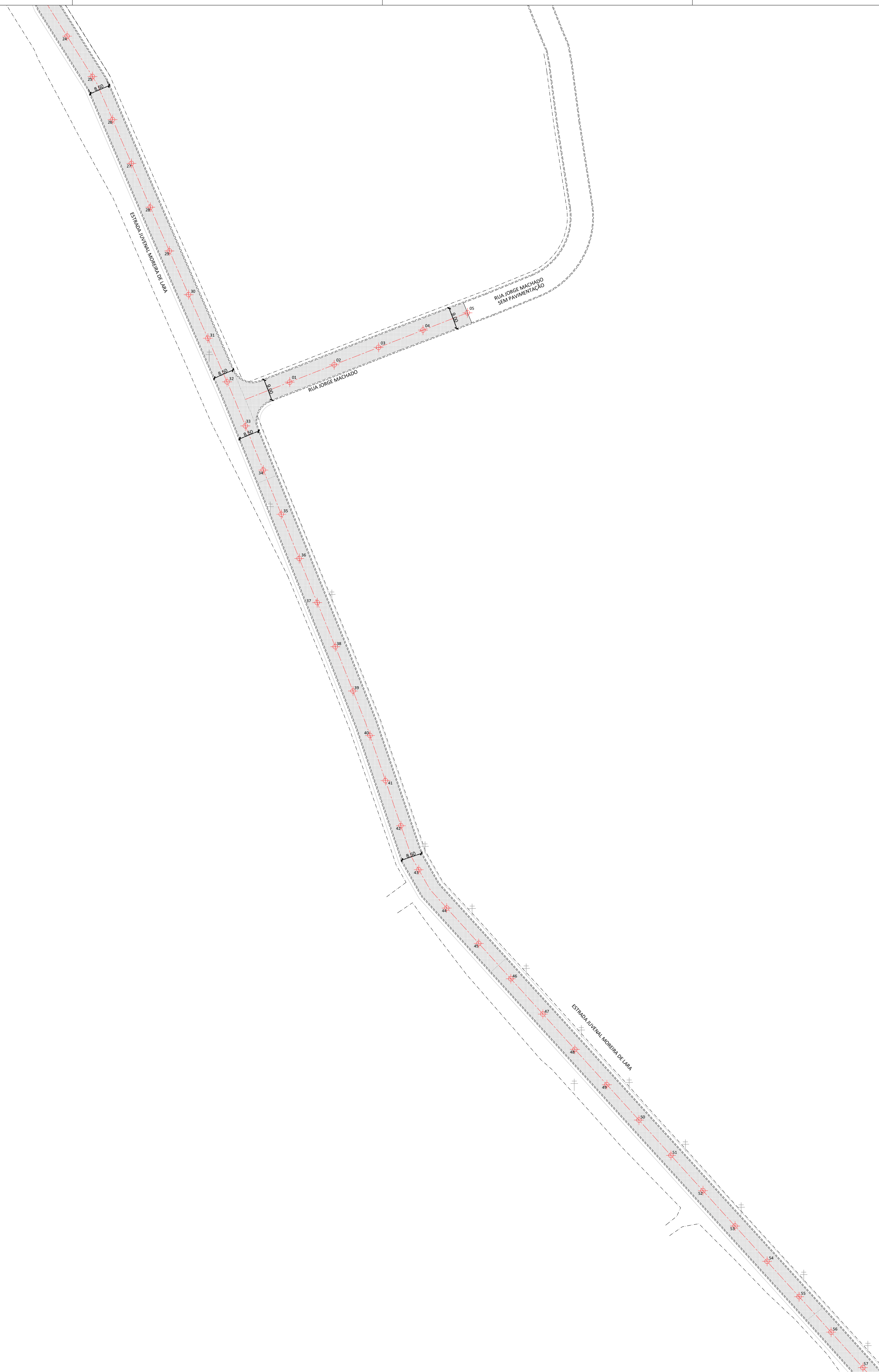
Autor do Projeto  
**ANDRÉ DOS SANTOS MARTINS**  
ENGRº CIVIL - CREASP 507060438

**IMPLANTAÇÃO DE PAVIMENTAÇÃO**  
ESCALA 1:1000

ÁREA DE PAVIMENTO:

ESTRADA DIONÍSIO FRANCISCO LOPES	8.879,96 M²
ESTRADA QUINTILIANO FRANCISCO WINCLER	1.790,66 M²
ESTRADA MUNICIPAL JUVENAL MOREIRA DE LARA	13.446,99 M²
RUA JORGE MACHADO	895,23 M²
TOTAL	25.012,84 M²



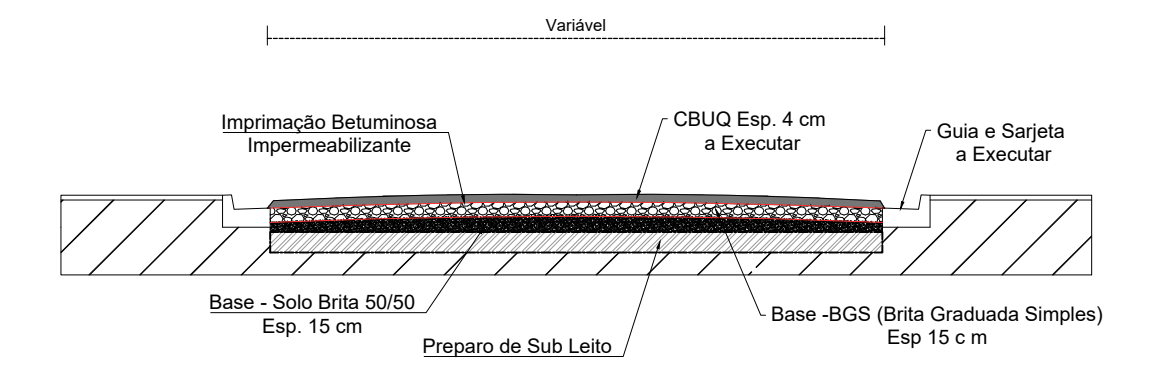


**IMPLANTAÇÃO DE PAVIMENTAÇÃO**  
ESCALA 1:1000

ÁREA DE PAVIMENTO:

ESTRADA DIONISIO FRANCISCO LOPES: .....	8.879,96 M <sup>2</sup>
ESTRADA QUINTILIANO FRANCISCO WINCLER: .....	1.790,66 M <sup>2</sup>
ESTRADA MUNICIPAL JUVENAL MOREIRA DE LARA: .....	13.446,99 M <sup>2</sup>
RUA JORGE MACHADO: .....	895,23 M <sup>2</sup>

TOTAL: ..... 25.012,84 M<sup>2</sup>



DETALHE DE PAVIMENTAÇÃO  
QUADRO DE LEGENDAS

- PAVIMENTO A EXECUTAR
- GUIA E SARJETA A EXECUTAR
- ESTACA DE MARCAÇÃO A CADA 20 m
- CERCA EXISTENTE
- CERCA EXISTENTE
- POSTE EXISTENTE

PROJETO DE INFRAESTRUTURA URBANA

FOLHA: 12/13

OBRA: PAVIMENTAÇÃO URBANA, DRENAGEM E SINALIZAÇÃO VIÁRIA DE DIVERSAS VIAS.

PLANTA: PAVIMENTAÇÃO ESTRADA MUNICIPAL JUVENAL MOREIRA DE LARA E RUA JORGE MACHADO

LOCAL: ESTRADA JUVENAL MOREIRA DE LARA, ESTRADA DIONISIO FRANCISCO LOPES, ESTRADA QUINTILIANO FRANCISCO WINCLER - BAIRRO ITARASSU - CAPELA DO ALTO- SP.

PROPRIETÁRIO: PREFEITURA MUNICIPAL DE CAPELA DO ALTO.

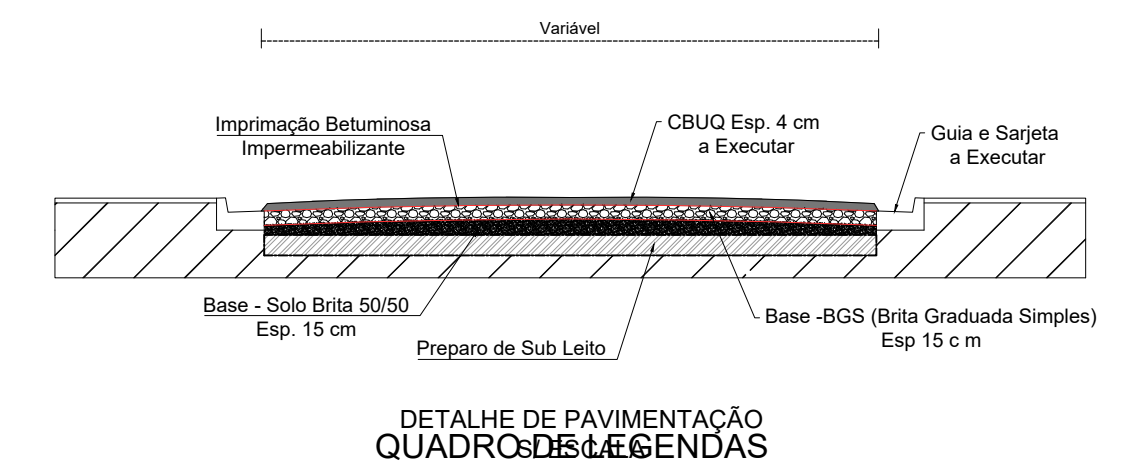
SITUAÇÃO SEM ESCALA

DECLARO QUE A APROVAÇÃO DO PROJETO NÃO IMPLICA NO RECONHECIMENTO POR PARTE DA PREFEITURA NO DIREITO DE PROPRIEDADE DO TERRENO

FOLHA DE LOCALIZAÇÃO

PREFEITO MUNICIPAL  
PÉRICLES GONÇALVES

Autor do Projeto  
ANDRÉ DOS SANTOS MARTINS  
ENGRº CIVIL - CREASP 507064038



- DETALHE DE PAVIMENTAÇÃO**  
**QUADRO DE LEGENDAS**
- PAVIMENTO A EXECUTAR
  - GUIA E SARJETA A EXECUTAR
  - ESTACA DE MARCAÇÃO A CADA 20 m
  - CERCA EXISTENTE
  - CERCA EXISTENTE
  - POSTE EXISTENTE

**IMPLANTAÇÃO DE PAVIMENTAÇÃO**  
**ESCALA 1:1000**

ÁREA DE PAVIMENTO:

ESTRADA DIONISIO FRANCISCO LOPES: .....	8.879,96 M <sup>2</sup>
ESTRADA QUINTILIANO FRANCISCO WINCLER: .....	1.790,66 M <sup>2</sup>
ESTRADA MUNICIPAL JUVENAL MOREIRA DE LARA: .....	13.446,99 M <sup>2</sup>
RUA JORGE MACHADO: .....	895,23 M <sup>2</sup>
<b>TOTAL: .....</b>	<b>25.012,84 M<sup>2</sup></b>

**PROJETO DE INFRAESTRUTURA URBANA** FOLHA: 13/13

OBRA: PAVIMENTAÇÃO URBANA, DRENAGEM E SINALIZAÇÃO VIÁRIA DE DIVERSAS VIAS.  
 PLANTA: PAVIMENTAÇÃO ESTRADA MUNICIPAL JUVENAL MOREIRA DE LARA.  
 LOCAL: ESTRADA JUVENAL MOREIRA DE LARA, ESTRADA DIONISIO FRANCISCO LOPES, ESTRADA QUINTILIANO FRANCISCO WINCLER - BAIRRO ITARASSU - CAPELA DO ALTO- SP.  
 PROPRIETÁRIO: PREFEITURA MUNICIPAL DE CAPELA DO ALTO.

SITUAÇÃO SEM ESCALA DECLARO QUE A APROVAÇÃO DO PROJETO NÃO IMPLICA NO RECONHECIMENTO POR PARTE DA PREFEITURA NO DIREITO DE PROPRIEDADE DO TERRENO

FOLHA DE LOCALIZAÇÃO

PREFEITO MUNICIPAL  
**PÉRICLES GONÇALVES**

Autor do Projeto  
**ANDRÉ DOS SANTOS MARTINS**  
ENGº CIVIL - CREASP 507064038